



WE ACADEMY

ILOILO PHILIPPINES

INTERNATIONAL LANGUAGE SCHOOL

Study English in Iloilo City, Philippines



CONTENTS

WE Academy は「英語を学びたいと切に願っていた人々がその目標を達成できるように」という、1つの明確な目標を念頭に置き、ホーガンパーク氏によって2003年に設立されました。この目標を実現する為に、ホーガン氏は「すべての人々が英語教育を利用できる」という理念に基づいた学校を設立しました。彼は、質の高い教育は必ずしも高価なものである必要ではないと信じております。教師は慎重に選ばれており、我々は「フィリピンで最高の教師」を雇用していると自負しております。

アカデミーが開設された以来、韓国、日本、台湾、中国、ベトナム、さらにはモンゴルからの学生がWE Academyに留学されております。この学校には、高等教育機関を卒業した多くの非ネイティブスピーカーが住んでおり、この学校で学んだ学生は、「英語で効果的なコミュニケーションをとる」という1つの目標を胸に勉学に励んできました。

そして、私たちは彼ら全員がそれぞれの大きな目標を超えて成功したと心より信じています。すべての国の学生には、それぞれ自国のマネージャーが在籍しているおり、質問や問題がある場合には、彼らに相談し、迅速かつ効果的な対処を期待することができます。

- 01 About Us
- 02 Our Teachers
- 03 Methodology
- 04 English Programs
- 05 ESL Course
- 06 Business English
- 07 TOEIC Program
- 08 IELTS PROGRAM
- 09 Student Life
- 10 We Academy Facilities
- 11 We Academy Facilities
- 12 Dormitory
- 13 Experience Iloilo
- 14 Location

ABOUT US



WE TEACHERS

WE ACADEMYの全ての教師は、学校の創立者であるホーガンパーク氏によって、能力だけでなく性格にも基づいて慎重に選ばれています。彼は、優れた教師は生徒を指導するだけでなく、生徒一人一人のことをよく理解していると考えております。

全ての講師は、学校に入学する前に知識と能力の両方をテストします。両方のパートに合格した場合にのみ、自分のクラスを受け持つことが許されます。さらにWE Academyの教師は、本当に優秀であることを証明する為に継続的な評価が義務付けられております。また教師はすべての学内活動に参加し、生徒との協力と友情を育むよう促します。

教師は全員、豊富な指導経験があるだけでなく、さまざまなバックグラウンドを持っております。そのため、ただ英語を学ぶだけでなく、看護、科学、ビジネス、芸術、文学などの教養もあわせて学びたい学生の要望にも忠実に応えることができます。

全ての教師が毎月の定期トレーニングに参加しています。トレーニングは実践的かつ相互的で、最新の教育メソッドと実際の教室活動における経験やアイデアを組み合わせることで、常に最新の指導スキルを学び、自身のスキルを高めることに努めています。



Our Language SCHOOL TEACHING METHOD



フィリピン人教師またはアメリカ人教師による11クラスは英語に対する自信と興味を高め、英語初心者には特に効果的です。

英語への自信と興味を高めるために、生徒の特性と個人のレベルに合わせて指導しております。



MAN TO MAN CLASS

HOMEWORK

学生には毎日宿題が出されます。

MONTHLY LEVEL TEST

コース全体を通じて、毎月のレベルテストを実施することで進捗状況を確認し、学生のモチベーションを高めます。またカリキュラムに合わせて構成されており、講師による研修の効果を最大化するようにします。

ENGLISH ONLY POLICY

このポリシーは当校の全てのスタッフ、教師、生徒に厳格に適用されます。この規則を守らなかった場合、生徒は4週間クラスを変更できません。



GROUP CLASS

文法、IELTS、TOEIC、スピーキングのクラスでは、同じレベルの生徒(最大4名)と一緒に受講できます。

他の生徒とともに切磋琢磨し勉強するためのカリキュラムは数多くあり、英語力のみならず社会的スキルの向上にも役立ちます。

学生はイブニングクラスに参加することができます。

(5:30PM - 7:00 PM, 月曜日から木曜日)

FREE CLASS



WE ACADEMYでの滞在が最後の週の学生には、自分が選んだトピックについて20～30分のプレゼンテーションを準備する機会が与えられます。これによりアカデミー滞在中にどれだけ自身の英語力が上達したのかを把握し自信につなげることができます。



PRESENTATION

OUR ENGLISH PROGRAMS



COURSES

01 ESL COURSE

02 BUSINESS ENGLISH

03 TOEIC

04 IELTS TOEFL

05 TESOL

WE Academyは、学生の個々のニーズに基づいたさまざまなプログラムを提供しています。仕事、大学、ワーキングホリデー、または他の国での生活のために英語を勉強する必要があるかどうかにかかわらず、私たちはあなたのニーズに合うコースがあることを保証します。

WE Academyは、生徒が単に英語を勉強するだけでなく、学習することを選択した分野で優れた能力を発揮できるようにデザインされたカリキュラムを提供しております。新しいコースのカリキュラムはすべて、生徒の学習効果を最大限に高め、夢の実現を支援するように設計されています。次のページにはすべてのコースが掲載されていますが、コースに関してご質問がございましたら、お気軽にお問い合わせください。入学希望者のご要望に基づいて最適な選択を行えるようサポートいたします。

ENTRANCE TEST

WE Academyでは、最初にレベルテストを受けていただき、あなたの現在の英語力に最適な講師をご提案いたします。講師は最も効果的かつ実践的な方法であなたの目標を達成することをお手伝いいたします。

ESL COURSES

私たちは人と話したり聞いたり、コミュニケーションを繰り返す中で言語を身に付けていきます。実際に話すことにより、実際の意味のニュアンス、実用的な使用方法を学ぶことができます。



WE Academyの学習カリキュラムでは、スピーキング、リスニング、ライティング、リーディングの全てのスキルを上達させることができますが、特にスピーキングとリスニングに力を入れて指導しております。これらはすべて、次の2つの目標を達成することを目的としております。

- 英語を話すクラスにおいて積極的なコミュニケーションをとる。
- 英語を話す環境、職場において効果的な会話を行う。

私たちの信念であるCommunicative Language Teaching (CLT)をベースとした学習は、全ての生徒にとって最も自然で効率的なモデルです。この学習方法の中で、勉強を継続することにより、英語学習をより自然に受け入れ、自分の能力を向上させることができます。

私たちのESLプログラムにはさまざまなコースがあり、自分に合ったコースを選択することができます。休憩や自習の時間をもっと取りたい場合は、AコースまたはBコースを選択できます。またCコースは勉強と休憩の時間を調整しやすいので生徒たちに最も人気があります。もしあなたが英語をより早く向上させたい場合は、Dコースが最適です。このコースはスパルタ形式であり短期間であなたの英語力を向上させることができます。



CHOOSE YOUR COURSES

A 3 man to man class
2 group classes
1 optional classes

B 4 man to man class
1 group classes
1 optional classes

C 4 man to man class
2 group classes
1 optional classes

C+ 5 man to man class
2 group classes
1 optional classes

D 6 man to man class
2 group classes
1 optional classes

BUSINESS ENGLISH

We Academy では、ビジネスの世界で必要とされる実践的な英語を習得することを目的とした幅広いコースを提供しております。

コースは 2 つに分かれており、生徒は自分にあつたものを選択することができます。もちろん両方を受講することも可能です。



PART1

コースの終了までに、学生は次のことができるようになります。

○生徒は対面でも電話でも明確にコミュニケーションできる能力が向上します。また長いメールを正確に読み取り、言い換えたり、要約できるようになります。

○また議題についてディスカッションしたり、ニュースを読んだり、誰かを批判したりすることもできるようになります。スピーキングとライティングの両方で文法力が大幅に向上します。



PART2

コースの完了までに、学生は次のことができるようになります。

○仕事に関する難しい話題について話すことができるようになります。情報を明確かつ簡潔に伝えることができるようになります。

○同僚と話すときに文化の違いを尊重して意見を述べるができるようになります。またリスニング力の向上により、ラジオ番組や仕事関連の会話から詳細な情報を把握できるようになります。

○ビジネスに関連した複雑なトピックについて議論し、より自信をもって自発的に話すことができるようになります。

○仕事に関する予測を立てる際には、アイデアを明確に提示し、自分の考えを簡潔にまとめことができるようになります。さらに、電子メールをチェックするときに自分自身の間違いに気づき、相手に合わせて書き方を変えることができます。



TOEIC PROGRAM

TOEIC (国際コミュニケーション英語テスト) は、英語での職場環境 (会議、営業時間、電話での会話など) での英語スキルを向上させたい人のための主要な国際試験です。

TOEIC は 2 つのパートに分かれおり、
一つはlisteningとreading、もう一つはspeakingとwritingです。

THIS COURSE IS FOR

このコースは英語圏の大学への進学を希望する学生や国際的な環境で働きたい人に向けております。

LEARNING OBJECTIVES

- ▶▶ 職場環境で英語の用語に慣れる
- ▶▶ Canada, Australia, the United Kingdomなどさまざまなアクセントを理解する
- ▶▶ 流暢なコミュニケーションとプレゼンテーションを可能にする。
- ▶▶ TOEICテストで高得点を取るための自信をつける



COURSE OUTLINE:

TOEICは7つのパートに分かれております。

- Photos
- Questions and response
- Conversation
- Talks
- Incomplete sentences
- Close passages
- Reading comprehension



ASSESSMENT

7つのテストのパートそれぞれで、コース参加者には、テストの形式に関する情報のとテストを受ける際に役立つスキルや戦略に関するアドバイスが受けられます。

また模擬試験を通して、学生の現在の実力を認識し、実際にTOEICを受けることがどのようなものであるかを実感していただくことができます。

TOEIC Reading: 問題を正確に読み取り、重要なポイントを整理して理解する方法を学びます。さらに時間管理を効果的に行わなくてはなりません。

Vocabulary: ビジネスに関連する会話やスピーチを身に着ける必要があります。

Grammar: 文法の深い知識は、ライティング、リーディング、リスニング、思考プロセスに影響を与えることが証明されています。ライティング、リーディング、リスニングを向上させること、またアイデアや考えをより明確に表現するには、何よりもまず、文法をマスターすることが必須です。

MOCK TEST

[First week Saturday morning]

TIME	SUBJECT	CLASS TYPE
8:00 - 8:50	TOEIC GRAMMAR	GROUP [4-5 STUDENTS]
9:00 - 9:50	TOEIC VOCABULARY	1:1
10:00 - 10:50	TOEIC READING PART 5 & 6	GROUP [4-5 STUDENTS]
11:00 - 11:50	TOEIC LISTENING PART 1 & 2	GROUP [4-5 STUDENTS]
13:00 - 13:50	TOEIC LISTENING PART 3 & 4	GROUP [4-5 STUDENTS]
14:00 - 14:50	TOEIC READING PART 7	
15:00 - 15:50	TOEIC SPEAKING	
16:00 - 16:50	TOEIC SPEAKING	
17:30 - 19:00	COMMON MISTAKES AT TOEIC	GROUP [4-5 STUDENTS]

IELTS PROGRAM

IELTS, (International English Language Testing System) は世界的に認められている英語力試験の一つで、英語が話される国々へ留学を予定している学生に人気の試験です。
このコースではIELTSを安心して受けることができるように集中的な学習を行います。

CHOOSE YOUR COURSE:

Pre-IELTS:

メインクラス7時間 + フリークラス1.5時間

IELTS Intensive:

メインクラス 8 時間 + フリークラス1.5時間

LEARNING OBJECTIVES:

- ▶▶ IELTSテストの手順と形式について学びます。
- ▶▶ IELTSのための解答方法とスキルを学びます。
- ▶▶ IELTS形式の模擬テストを繰り返し練習することでスキルと戦略を学びます。
- ▶▶ 英語のリーディング、ライティング、リスニング、スピーキングのスキルを伸ばします。

▶▶ COURSE OUTLINE ◀◀

Reading: 一般的または特定の情報をスキミングおよびスキャンします。

Writing: タスク 1 では、データの解釈と比較: 表、グラフ、プロセスの説明。タスク 2 では、議論や意見を述べて展開します。問題を解決し、情報を論理的、首尾一貫して、一貫して提示します。

Listening: さまざまな長さのテキストから情報を抽出し、どの情報を探し、何を除外するかを学習します。

Speaking: 正式なインタビューの文脈で情報を提供し、特定のトピックについて詳細な話をします。

Grammar: タスク 1 と 2 を書くために必要です



ASSESSMENT:

正しくフィードバックを行うことによって、IELTSで高得点を取るためのスキルと戦略を身に着けます。各ユニットには十分に力をつけるための多くの練習問題が付属しております。

これらの練習問題には、ただ解答を教えるだけでなく、間違った解答へのアドバイスや自己評価へのフィードバックも含まれております。

IELTSコースで準備ができれば、実際にテストを受け、自身の英語力を把握することをお勧めいたします。

Vocabulary Topics: 環境、科学と技術、健康などの最も一般的な IELTS トピックに関連する語彙力を磨きます。

MOCK TEST

[Third week Sunday morning]

TIME	SUBJECT	CLASS TYPE
8:00 - 8:50	VOCABULARY	GROUP [4-5 STUDENTS]
9:00 - 9:50	SPEAKING	1:1
10:00 - 10:50	LISTENING	GROUP [4-5 STUDENTS]
13:00 - 13:50	WRITING	1:1
14:00 - 14:50	READING (ACADEMIC/ GENERAL)	GROUP [4-5 STUDENTS]
15:00 - 15:50	SPEAKING	1:1
16:00 - 16:50	WRITING / GRAMMAR	1:1

STUDENT LIFE



SPORTS >>

授業後は、学生はスポーツをしたり、ジムで運動したりしてリラックスできます。



MONTHLY PARTIES >>

アクティビティエリアで一緒に映画を見ながらバーベキューをしたりお酒を飲んだりすることで、自然に英語に慣れ親しみ、学生同士の友情も深めることができます。



>> TAKE AN EXCURSION TO NEARBY BEACHES

WE Academyは、美しいビーチと島を探索するのに理想的な場所にあり、学生はパナイ島で最も美しい島の一つであるボラカイ島に行くこともできます。



OUTDOOR ACTIVITIES >>

射撃、クライミング、水泳、トレッキングなど、学校の外には多くのアクティビティがあります。

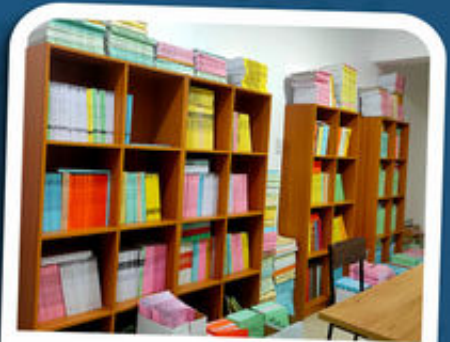
WE ACADEMY FACILITIES



Self Study Room



Classrooms



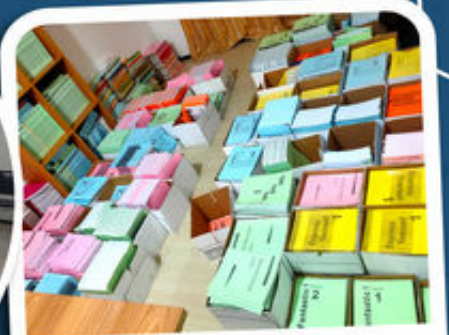
Library



Self Study Room



IELTS Mock Test
Room



Library



Cafeteria



Dining Area



Laundry Room

WE ACADEMY FACILITIES



Building Entrance



Building Lobby



Building



Swimming Pool



Student Lobby



Gym



Activity Area

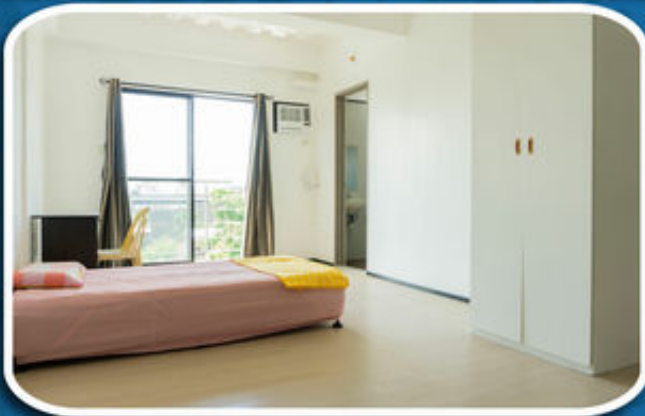
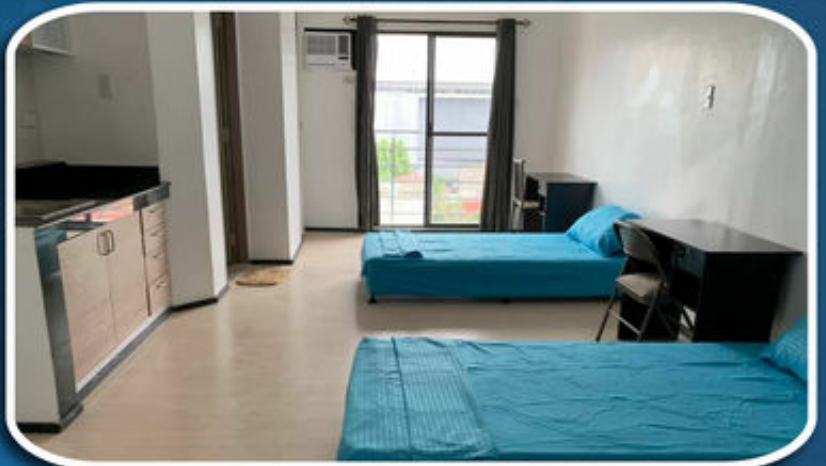


Basketball Area



Gym

DORMITORY



EXPERIENCE ILOILO



JOIN A FESTIVAL

ENJOY ILONGGO
CUISINE

EXPLORE BEACHES
& ISLANDS

イロイロ市は、フィリピンのパナイ島の南東端にある高度に都市化された都市であり、イロイロ州の州都です。イロイロ-ギマラス都市圏の中心であり、西ビサヤ地方の中心地域で一番大きな都市でもあります。この都市は、Villa Arevalo, Iloilo City Proper, Jaro, La Paz, Mandurriao, Molo & Lapuz の旧市街の複合体です。

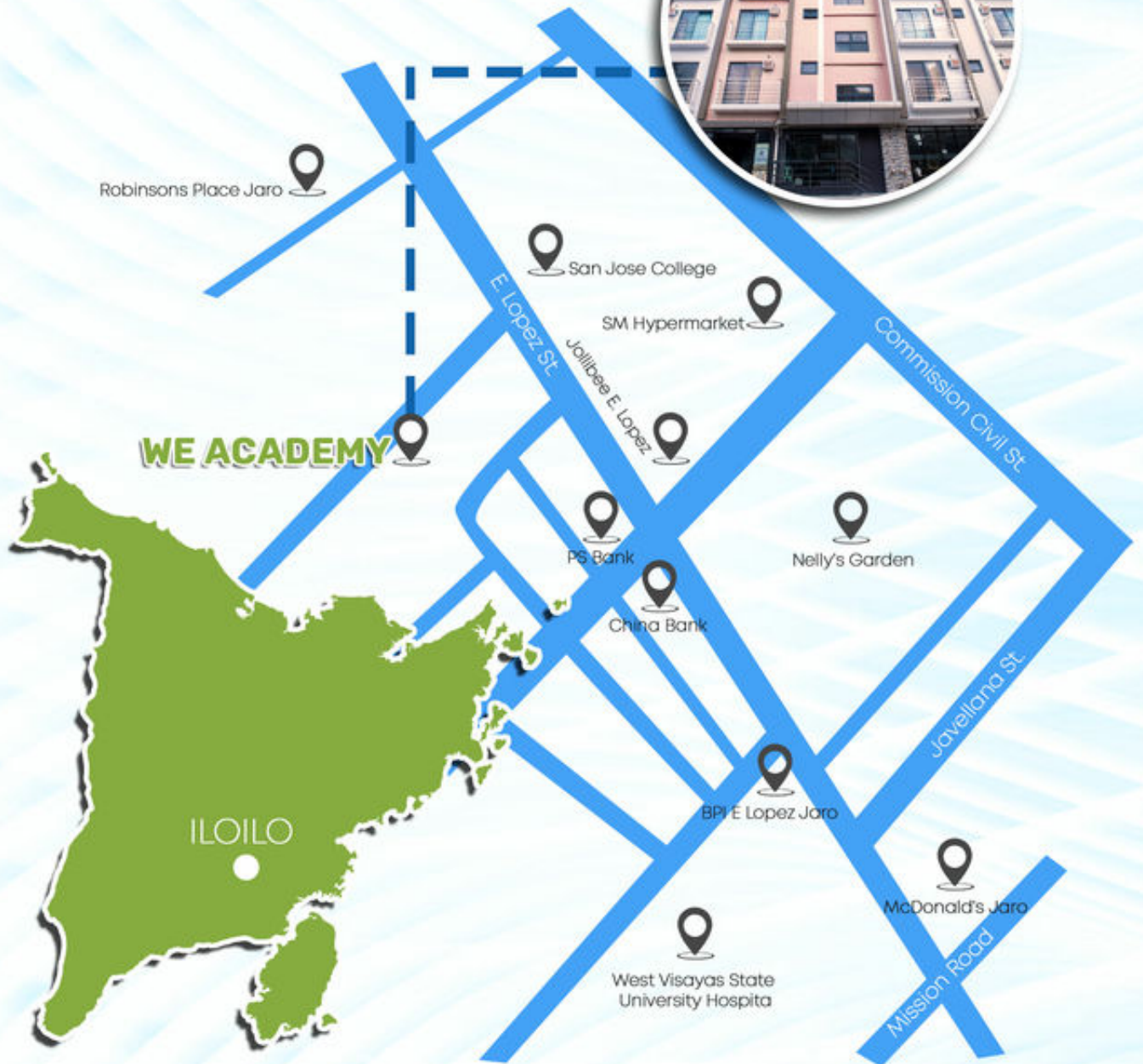
イロイロ市は、西ビサヤ地方の教育、医療、観光、文化、産業、経済の地域の中心地です。主にイロイロ発祥の有名な食べ物は、Pancit Molo, Lapaz Batchoy and Mang Inasalです。また、政府機関、金融機関、政府が所有および管理する企業の地域センターでもあります。

イロイロ市は公園や緑が整備され続ける「未来のスマートシティ」を目指しています。

イロイロ市は経済の中心地であり、国内で4番目に忙しい空港を保有しております。

イロイロ市は、フィリピン全体で、汚職や犯罪率が最も低く安心して暮らすことができる地域です。また、ビサヤとミンダナオでは平均寿命が最も長く、幸福度ランキングでは1位であり、最もビジネスに適した都市と言えるでしょう。

OUR LOCATION






 E Lopez St., San Vicente, Jaro, Iloilo, Philippines 5000

 0970 4141 3675 | 0970 8252 3675

 weacademykr | weacademytw
weacademyjp | weacademyvn

 hogan2523

 hogan2523

 www.weacademy-iloilo.com