



**Be  
HELP**

# フィリピン

16世紀、フィリピン諸島はスペインの植民地になり、スペインアメリカ戦争後の1898年に米国に譲渡され、1935年にフィリピンは自治連邦になりました。1942年の第二次世界大戦時、フィリピンの島々は日本の占領下に置かれ、1944年から1945年にかけてアメリカ軍とフィリピン人は協力し、主導権を取り戻すために戦いました。1946年の7月4日、フィリピン共和国はアメリカから独立しました。

このため、フィリピン文化は東洋文化と西洋文化が融合したものであり、スペインとアメリカの影響を強く受けています。公用語はフィリピン語と英語です。フィリピン語はタガログ語が標準化されたもので、主にマニラ首都圏およびその他の都市部で話されています。フィリピン語と英語はどちらも政府、教育、メディア、ビジネスの分野で使用されています。

## >> バギオ

### 気候

平均気温は15～26℃。12月から2月上旬にかけては8℃まで下がることもあります。

### ロケーション

マニラから北へ240km、松の生い茂る山地にあります。

### 言語・方言

- ・イロカノ語 55% / タガログ語 25%
- ・その他の方言 20%
- ・英語 公用語

## >> クラーク

### 気候

平均気温は25～32℃。基本的に、天気は良く、乾燥していて少し暑いです。

### 位置

マニラから北へ95km、丘陵地、クラーク国際空港がすぐ隣にあります。

### 言語・方言

- ・カパンパンガン語 70% / タガログ語 25%
- ・その他の方言 - 5%
- ・英語 公用語

HELPは単に英語を学ぶだけではなく、優れた教育と刺激的な経験を通じて学生の人生をより豊かにするための場所でもあります。

HELPは、21世紀の国際社会において価値ある知識とコミュニケーションスキルを追求し共有することで、情熱的で革新的な人々をグローバル社会へと結びつけます。当校の創設者兼CEOとして、より効果的で優れた唯一無二のHELPを提供することに尽力します。

# 目次

なぜHELPなのか?	04
HELPの歴史	05
バギオ	
• バギオシティ	06
• バギオキャンパス	07
• 建物設備	08
クラーク	
• クラークシティ	10
• クラークキャンパス	11
• 建物設備	12
HELP教育システム	15
ESL (English as a Second Language)	18
IELTS (International English Language Testing System)	20
TOEIC (Test of English for International Communication)	22
ジュニアプログラム	24
ファミリープログラム	26
アクティビティ (バギオ)	28
アクティビティ (クラーク)	30
登録	31

# なぜHELPなのか？

## 最も長い歴史

HELP は 25 年間の歴史を持つ、スパルタ教育システムの先駆者です。HELP は、長年にわたる学校運営の中で、約50,000人の卒業生を輩出しており、学生の管理とサポートには豊富な知識と経験があります。

## 安心のセキュリティ

キャンパスはフィリピンで最も安全かつ気候の良い地域にあり、学生が集中して勉強できる環境を整えています。学生は普段とは違う貴重な経験ができます。

## オリジナルの スパルタシステム

厳格なルールを設けた独自のスパルタシステムが学習を後押しし、学習期間中に学生は最高の学習成果を得られます。

## 信頼できる語学学校

HELP はフィリピン教育省 TESDA の認定校です。HELP では留学生を受け入れた後、合法的に SSP (特別就学許可証) を発行することができます。

## 公式 IELTS 試験会場

IELTS IDP の公式試験会場である HELP には、テスト対策コースのための充実した資料がそろっています。すべての講師は IELTS 試験官から頻繁にトレーニングを受けています。

## 質の高い教育サービス

英語コース (ESL、IELTS / TOEIC / TOEFL、スコア保証プログラム)、オンライン英語 (ESL、IELTS)、修了認定および学位トレーニングプログラム (インターナショナルパスウェイ)、およびスクーリングプログラム (K1~K12) を提供しています。

## ジュニアキャンプ プログラム

HELP は毎年ジュニアプログラムを実施しており、質の高い教育、充実したサービス運営が各ジュニア学生に提供されています。そしてこれが HELP 達成の最大の鍵です。

## よく訓練された教師

HELP には 150 名を超える講師がおり、80% の教師は 6~9 年の教育経験があります。教師の発声とアクセントは国際レベルにあり、ネイティブスピーカーと比べても遜色ありません。

## インターナショナル スクールプログラム

ジェントリー インターナショナル スクールは ISA (International School Association) のメンバーであり、最先端のトレーニングシステムを揃えています。6 歳から 18 歳までのジュニア学生に完全な教育を実施しています。

# HELPの歴史

フィリピンで最も古く、信頼されている英語教育機関



- 1996** ・ フィリピン初のスパルタ教育機関の設立。  
・ PNUオフィスの開設。
- 2001** ・ TESDAに認定。  
・ 初級および中級レベル向けのトレーニングを開設。  
・ フィリピン教育省 (DEPED) に認定
- 2002** ・ HELPジュニアプログラム開設。  
・ TOEIC&TOEFLトレーニングコースを開設。
- 2005** ・ HELPソウルオフィスの開設。
- 2006** ・ オーストラリアのAILA (TESOL) と提携。  
・ 日本のEIGO (インターネット英語) と提携。
- 2007** ・ 定員400名のバギオキャンパスを開設。  
・ IELTSトレーニングコースを開設。
- 2008** ・ HELP Institute Korea開校。  
・ 釜山にHELP TOEIC Academyを開校。  
・ HELP Talking On Video 英語サービスを開始。
- 2010** ・ オーストラリアでVIVA College MOUを締結。  
・ フィリピン・コルディエラのベストスクールとして表彰。  
・ TESOLコース (専門試験コース) を開設。
- 2011** ・ 定員 200 名のクラーク キャンパスを開校。  
・ ETS TOEIC S/W 試験会場に公認される。  
・ IDP IELTS 登録エージェントと正式提携。
- 2012** ・ HELP クラーク と中央ルソン科学技術大学との提携  
・ シンガポールでTMCアカデミーMOUを締結。  
・ バギオキャンパスの拡張。
- 2013** ・ IDP IELTS の公式試験会場に公認される。  
・ ITT (Interpretation & Translation Test) コース及びセンターを開設。
- 2014** ・ カナダ・コンコルディア・インターナショナル・カレッジとMOUを締結。  
・ ETS TOEFLテスト国際認定テストセンターの指定を受ける。
- 2015** ・ バギオにインターナショナル高等学校を開校。  
・ ジェントリーインターナショナルスクールを買収。
- 2016** ・ Top-Up プログラムを一新し、英国、スイス、米国の大学と締結
- 2018** ・ 夏季ジュニア プログラムに400名が参加。  
・ ジェントリーインターナショナルスクールの高等学校の新校舎を建設。
- 2020** ・ ジェントリーインターナショナル・スクールの幼稚園と小学校の新校舎を建設。
- 2021** ・ 各キャンパスの施設を高水準に改修。



## バギオシティ

バギオ市は、北ルソンの教育の中心地と呼ばれるほど、大きな学習コミュニティとして発展してきました。バギオは、自然環境に恵まれたユニークな学習エリアです。

学生は勉強しながら自然とふれあうことができます。世界的に環境問題が叫ばれている中、バギオは清潔で緑豊かな環境を維持しています。松の木が多いバギオは「松の街」とも呼ばれ、フィリピンで最も快適で気候のよい場所です。バギオは首都マニラから遠く離れているため、物価が安く、手頃な価格で留学することができます。さらに、フィリピンの中では犯罪率が低く、最も安全な州の一つです。

### 6つの理由

バギオシティが選ばれる理由

1. 自然豊かな環境の中で学習できる
2. マニラに比べ、商品・サービスが安い。
3. 夜遊びする場所が少なく、気が散りにくい。
4. 学生の休養に最適
5. フィリピンで最も犯罪率が低い
6. フィリピンで最も新しい都市



## HELP ロンロンキャンパス

ロンロンキャンパスでは専門的なトレーニングカリキュラムを用意しており、すべての英語レベルの学生が学習できます。 学生の皆様の要望に応じて支援、アドバイスを行うことで総合的に学習をサポートします。 7階建てのキャンパスは、地形に合わせて設計され、環境美を感じられるようになっています。 公式テストセンター、多目的室、図書館、自習室、コンピューター室、カフェ、診療所、設備の整ったジムなど施設が充実しております。

キャンパスはバギオ市から20分ほどの距離にあり、静かで穏やかな雰囲気と涼しい気候は勉強に適した環境です。

住所: Longlong, Lamtang Road, La Trinidad, Benguet, Philippines.

### 建物情報

- 7階建て: 8,000㎡.
- クラブルーム: 個人クラス;150、グループクラス;22、大教室;5
- 寮: 3~4人部屋; 90、1~2人部屋;20
- キャパシティ: 400名

### 学校情報

- 講師数225人, 70%が7年以上の経験あり。
- IELTS IDP の公式試験会場。
- 7.0以上のスコア保障コースあり。
- パスウェイ (学位) プログラムの実施。
- ベトナム 15% | 中国 20% | 台湾 20% | 日本 20% | 韓国 25%



# HELP ロンロンキャンパス



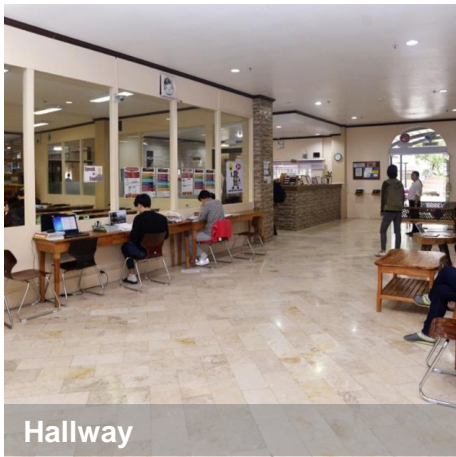
7 floors compacted building



Main Entrance



Front Yard



Hallway



Administrations Area



Multi Purposes Hall



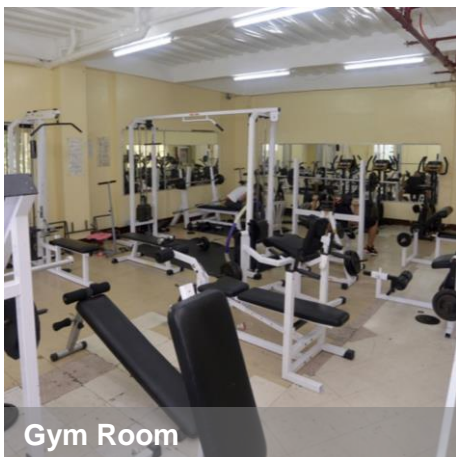
Management Office



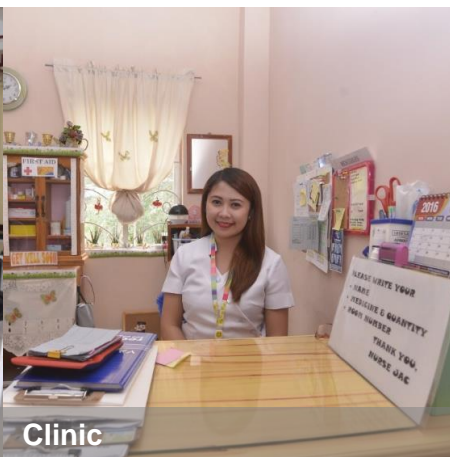
IELTS Official Test Venue



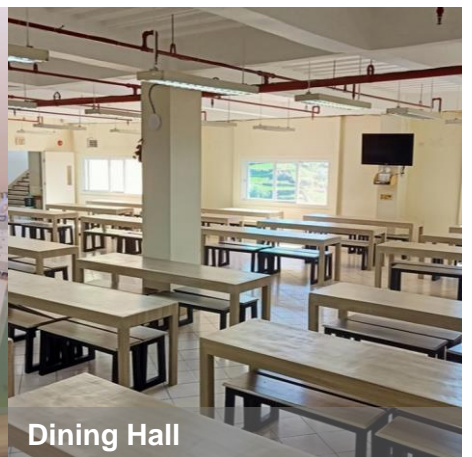
Cafeteria



Gym Room



Clinic



Dining Hall



# HELP ロンロンキャンパス



Hallway to Classroom



Individual Classroom



Group Classroom



Dormitory Area



Student's Room (Room for 3)



Student's Room (Room for 4)



Student's Room



Student's Room



Student's Room



# クラークシティ

フィリピンの中心部に位置するクラークシティは、持続可能性を優先する活気に満ちた教育の中心地です。名門大学と幅広いプログラムの本拠地であるこの都市は、批判的思考と全体的な発展を促進します。クラーク市は環境への意識にも力を入れており、緑地やその設計とインフラストラクチャーにおける持続可能な取り組みを誇っています。この教育と環境への取り組みのユニークな融合により、学習と持続可能な生活に理想的な環境が生み出され、クラークシティは知識とイノベーションの中心地として繁栄しています。

## 6つの理由

クラークシティが選ばれる理由

1. 近代的なインフラ設備とサービス。
2. 航空、教育、観光の中心地。
3. クラーク市内の国際空港。
4. 高度に都市化された国際都市。
5. 犯罪率0%。
6. 魅力的なエンターテインメントと観光スポット



## HELPクラークキャンパス

HELPクラークでは、優れた教育を通じて将来のグローバルリーダーを育成します。私たちの学習プログラムはワールドクラスのコミュニケーションスキルに焦点を当てており、学生は熟練した国際的人材になるために成長できます。学生が自信を高め、恐れることなく自分自身の意見を伝えられるようになること、また多様な文化を受け入れられるようになることを支援します。25年にわたる英語教育の経験を持つHELPは、その経験、知識をクラークに融合します。学生はHELPマネジメントシステムの恩恵を受けながら、充実した留学期間を過ごします。HELPクラークは旧米陸軍空軍基地内にあり、アクセスも良く過ごすのには最高の環境です。クラークはビジネスおよびエンターテインメント活動が活発で、私たちが推進する最高水準の教育を提供するための理想的な環境です。

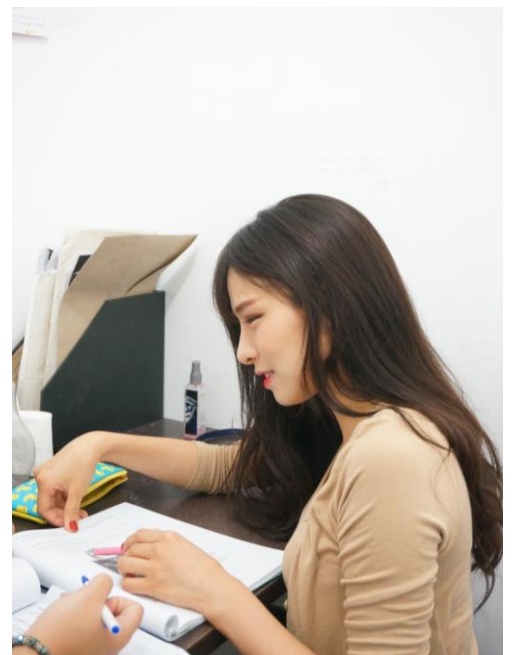
住所: Building 5272 CM Recto Highway, Clark, Pampanga, Philippines.

### 建物情報

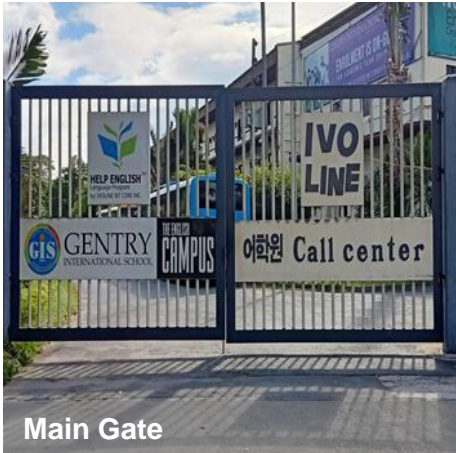
- 3階建て; 10,000㎡.
- クラブルーム: 個人クラス;100、グループクラス;16、大教室;3
- 寮: 1~2人部屋;38、1~2人部屋;20
- キャンパシティ: 200名

### 学校情報

- 講師数: 115名, 70% が4年の以上の経験.
- Guaranteed Courses with 5.5+の提供.
- Pathway Program (Degree)の提供.
- ベトナム 10% | 中国 20% | 台湾 10% | 日本 25% | 韓国 35%



# HELPクラークキャンパス



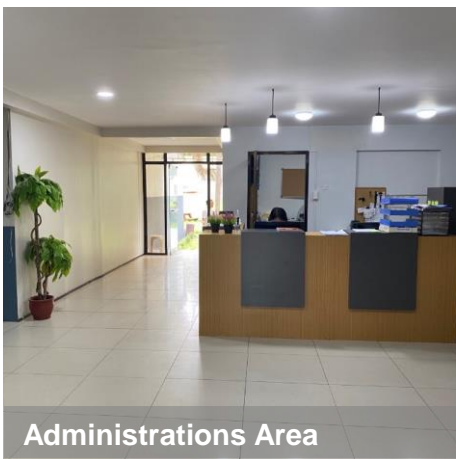
Main Gate



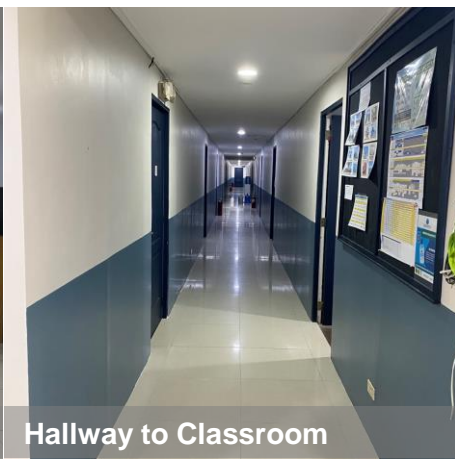
HELP Building with 3 floors



Main Entrance



Administrations Area



Hallway to Classroom



One-On-One Classroom



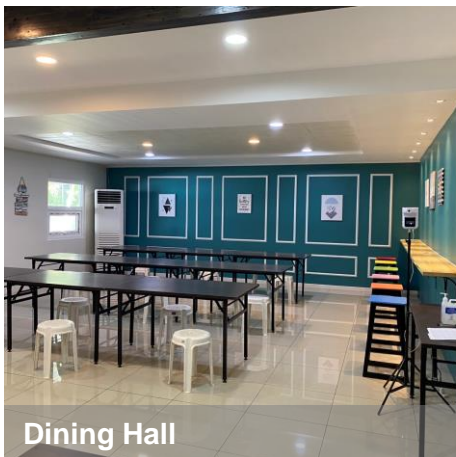
Small Group Classroom



Multi Purposes Hall



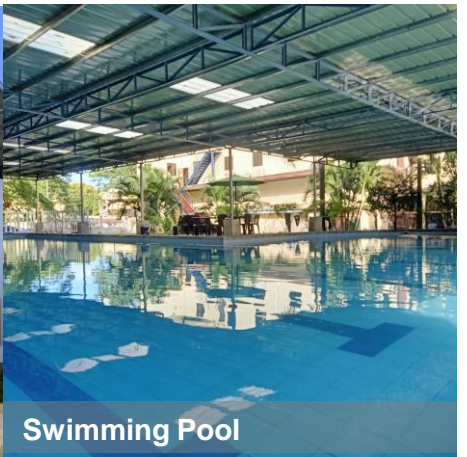
Multi Purposes Hall



Dining Hall

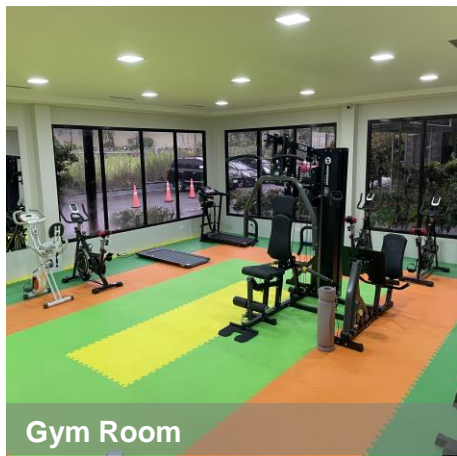


Covered Court



Swimming Pool

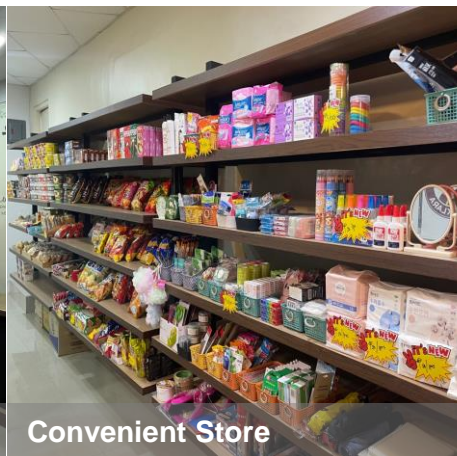
# HELPクラークキャンパス



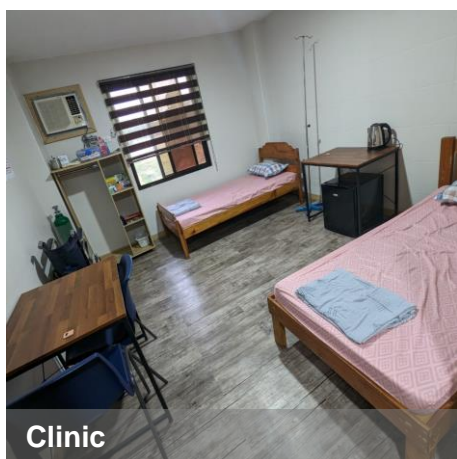
Gym Room



Cafe-Bread Corner



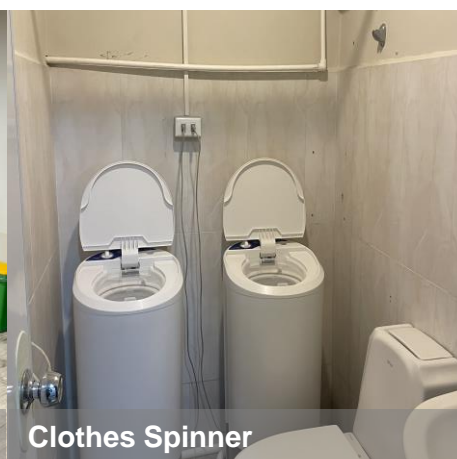
Convenient Store



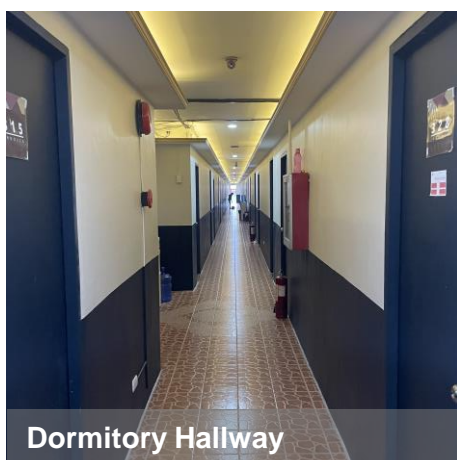
Clinic



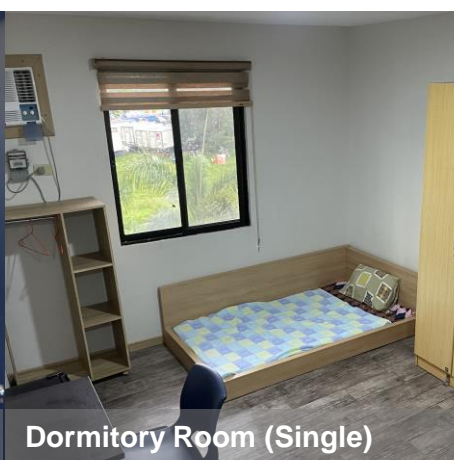
Cooking Area



Clothes Spinner



Dormitory Hallway



Dormitory Room (Single)



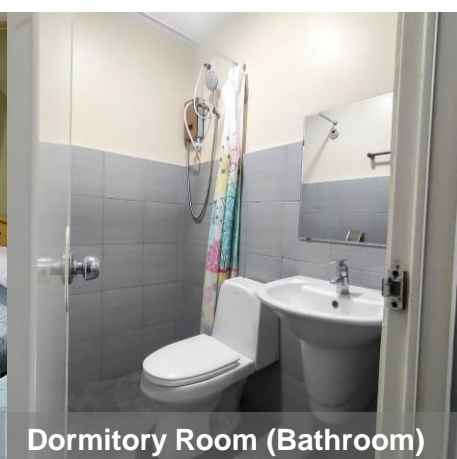
Dormitory Room (Double)



Dormitory Room (Triple)



Dormitory Room (Quadra)



Dormitory Room (Bathroom)



1996年以来、HELPはスパルタ式語学学校のパイオニアであり、リーディングカンパニーとなるべく態勢を整えてきました。HELPの目標は、すべての学習者に質の高い教育機会を提供することであり、スパルタシステムを導入することで、学生一人ひとりの成功を保証することです。

HELPでは、スパルタ教育システムと教師による高いアカデミックな教え方によって生み出される、非常に厳しくプレッシャーのかかる環境の中で英語を学びます。スパルタ教育の主な目的は、集中的なイマージョンプログラムを適用することであり、積極的に授業に参加したい、勉強に集中したいというアクティブな学習者に最適です。

HELPは学生へのコミットメントに誇りを持っています。学生が勉強に集中し、目標に向かって努力することで、英語のスピーキングスキルを向上させることができるように全力で後押しします。

# HELP教育システム

HELP 英語プログラムは、1996年の運営開始時にスパルタ システムを採用しました。

## 測定・評価

- ・入学時にレベル1~9のプレイメントテストを実施します。
- ・学生の成績に応じてレベルを調整します。
- ・学生の成績を評価するためのテストを月末に実施します。
- ・1対1のカウンセリングで英語力を評価します。

## カリキュラムと内容

- ・個人クラス 4回、小グループクラス 1回、リーディングクラス 1回、特別クラス 1回。
- ・英語の表現パターンのチェック。
- ・TOEIC、IELTSの初級から上級までを含む150冊のテキスト。

## 生活と勉強

- ・外出制限があります。
- ・全ての授業と試験に出席する必要があります。
- ・マネージャーの監視のもとで義務自習します。



CEFR Level	IELTS	TOEFL	TOEIC	ESL	HELP's Level	
C2	9.0	120	990	9	Proficient English User	
	8.5	96				
C1	8.0	95	901	8		
	7.0	79				
B2	6.5	78	900	7		
	5.5	65				701
B1	5.0	64	700	5	Independent English User	
	4.0	41				501
A2	3.5	40	500	3		
	2.5	30				255
A1	2.0	29	250	2		Basic English User
	1.0	9				
Pre A1	0.0	0	0	1	Pre Basic English User	

# HELP教育システム

HELPにはSparta Systemによる独自のクラスと構造があります。

## デイリースケジュール

月曜日から金曜日までスケジュールが組まれ、週末のクラスはありません。スケジュールは調整可能です。

学生は初日にプレースメントテストを受け、また4週間ごとに評価テストを受けます。

毎日の語彙テストで、学生の語彙力を評価します。語彙テストは月曜日から木曜日まであり、1日20単語が出題されます。初日に単語テスト用の教材をお渡しします。このアクティビティにより学生は語彙力を向上させることができ、日々の生活での出来事を英語で把握できるようになります。

## 朝のリーディングクラス

Morning Reading Class (MRC)は、複雑なトピックに関するさまざまな視点に触れ、概念を分析する練習に役立てることを目的とした体系的なリーディング活動です。このクラスでは、発音、イントネーション、ブレンディング、速読、流暢さ、シャドーイング、語彙の向上などの活動を行います。これらの活動に参加することで、読解や言語学習に欠かせないスキルを身につけ、理解力やコミュニケーション能力を向上させることができます。

## 小グループクラス

学生が文法、発音、スピーキング、語彙のスキルを向上できるように設計されています。このクラスでは、学生が英語を話すことに対する恐怖や疑問をなくし、第二言語として英語を使用することへの自信と得ることを目的としています。講師の助けを借り、流暢に話すこと、語彙を増やすこと、文法を理解すること、発音の間違いを直すことに重点を置いています。

時間	アクティビティ
6:40 - 7:20	朝食
7:30 - 8:10	朝のリーディングクラス
8:20 - 9:00	個人クラス (1回目)
9:10 - 9:50	個人クラス (2回目)
10:00 - 10:40	義務自習
10:50 - 11:30	義務自習
11:30 - 12:00	昼食
12:15 - 12:55	個人クラス (3回目)
13:05 - 13:45	義務自習
13:55 - 14:35	義務自習
14:45 - 15:25	個人クラス (4回目)
15:35 - 16:15	義務自習
16:25 - 17:05	小グループクラス
17:15 - 17:55	特別クラス
17:55 - 18:30	夕食
19:00 - 19:40	必須の義務自習
20:00 - 20:30	語彙テスト

## 個人クラス

スピーキング、リスニング、ライティング、リーディングの4つのスキルを、優秀な講師陣の指導のもとで身につけます。ESL/テストコースのクラスでは、学生たちは一連の活動や練習に取り組み、それを積み重ねます。学生は、前のクラスで学んだ4つのターゲット・スキルを、新しいセッションの課題に対して段階的に適用していきます。

## 特別クラス

このクラスは、発音、語彙、会話力、流暢さ、そして自信をつけることに重点を置き、英語のスピーキング力を向上させることを目的としています。このクラスでは、毎月、マンツーマン学習を補完するさまざまな活動に参加することが期待でき、個々のニーズに応じて、好みの学習方法を自由に選択することができます。このクラスは午後5時から行われます。



# HELP教育システム

HELPのカリキュラムは、生徒が将来、より高い成果を上げることができるよう、しっかりとした学力の基礎を築くことに重点を置いています。





## ESL

English as a **Second Language**

### プログラムの説明

English as a Second Language（第二言語としての英語）とは、異なる母国語を持つ話者が英語を使用することです。英語を学ぶ人のための言語教育は、第二言語としての英語（ESL）、外国語としての英語（EFL）、追加言語としての英語（EAL）と呼ばれることがあります。

HELPのESLプログラムには、すべての生徒（レベル1～9まで）が参加できます。また、HELP English Schoolでは、他の3大スキルよりもさらにスピーキングに注力したい学生のために、スピーキング集中プログラムを用意しています。毎日4～5コマの個人授業でマクロスキル（リーディング、リスニング、ライティング、スピーキング）に焦点を当て、グループ授業では人前で話す練習をします。また、HELPのリーディング集中クラスでは、リーディングとライティングのスキルを向上させ、特別クラスでは、その他の関連スキルを向上させるための補助的なクラスがあります。

このESLプログラムは、幅広いトピックと実生活で使える英語を学ぶことで、複雑な国際環境に対応することを望む活動的な学習者に最高の集中イメージングプログラムです。

バギオとクラークキャンパスで開講しています。  
初級から上級レベルの学生まで受講できます。



## 概要

コース		ESL GENERAL	ESL INTENSIVE	BUSINESS ENGLISH
キャンパス		HELPクラーク / HELP バギオ		
1日あたりの合計クラス数		9 クラス	10 クラス	9 クラス
必須	個人クラス	リスニング (1) リーディング (1) ライティング (1) スピーキング (1)	リスニング (1) リーディング (1) ライティング (1) スピーキング (2)	リスニング (1) リーディング (1) ライティング (1) スピーキング (1)
	グループクラス	発音、スピーキング (1)		
	MRC	発音、表現の練習 (1)		
	特別クラス	日常生活の英語学習 (1)		
	語彙テスト	語彙テスト 毎日 30 分 (1)		
	義務自習	1 時間	1 時間	1 時間
	レベルテスト	4週間毎		

- ・ ESLコースは9つのレベルがあり、レベル5以降はよりアカデミックな内容に移行します。
- ・ 4週間ごとのレベルテストで学習成果を確認し、合格した場合は次のレベルへ進むことで、より高度な授業を受けることができます。



## IELTS

International English Language Testing System

### プログラムの説明

IELTSは、ケンブリッジ大学ESOL検定、ブリティッシュ・カウンシル、IDP（IELTS Australia）によって開発された国際的に認められた英語能力試験です。

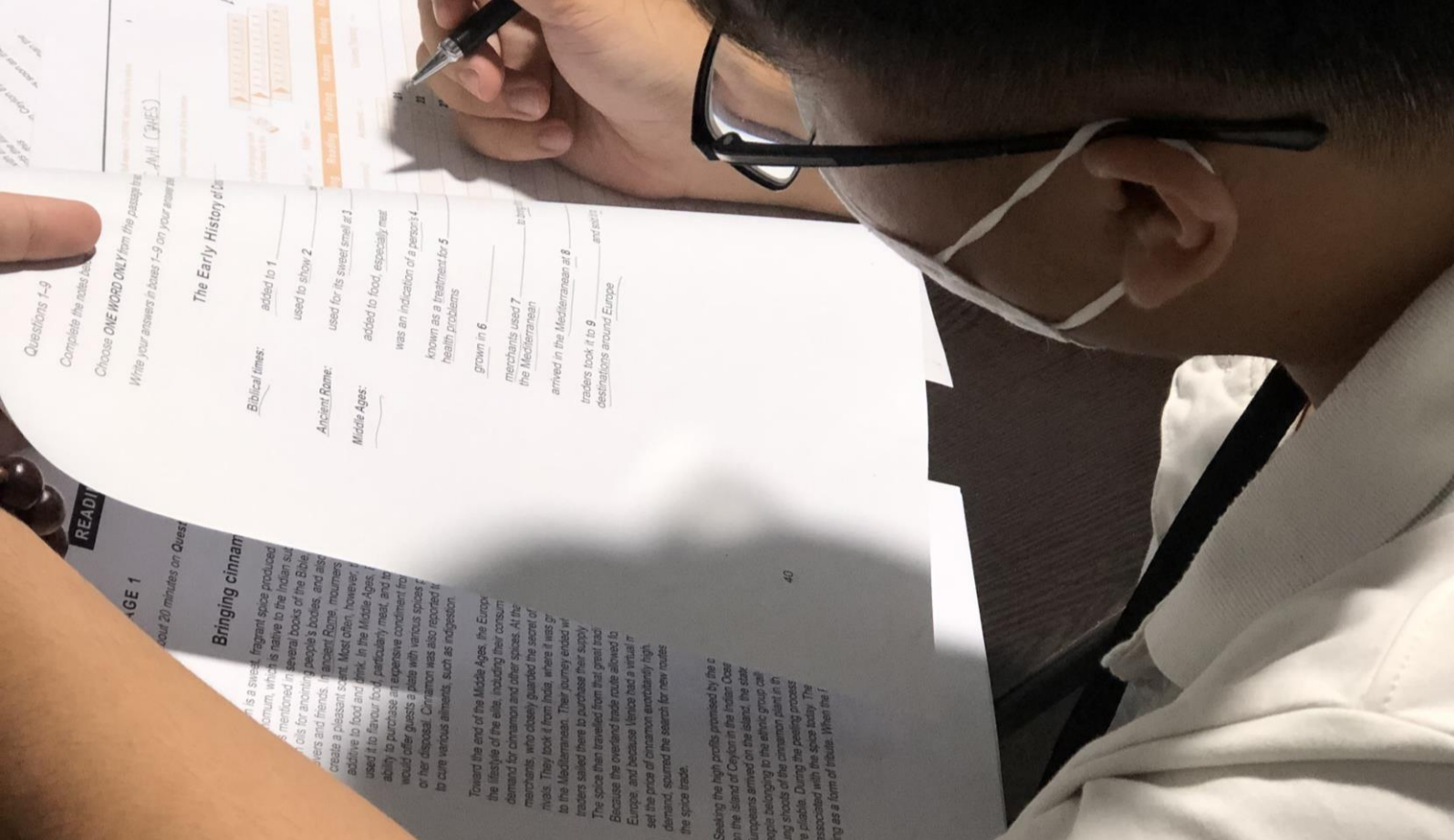
海外就職や留学を考えている方にとって、IELTSは最も価値ある試験の一つです。HELPキャンパスはIDP IELTSテストの公式試験会場のため、学生は同じ場所で学習しテストを受けながらスコアを伸ばすことができます。

HELPのほぼ全ての講師は、IELTSの集中トレーニングを受け、8.0以上のスコアを保持しています。また、学生は週1回の模擬試験やIELTS専門講師との学習により、3ヶ月で平均6.5～7.0点を獲得しています。

クラークキャンパス：初級・中級レベル

バギオキャンパス：上級レベル

海外留学、海外就職、海外移住を考えている方におすすめです。



## 概要

コース		IELTS BEGINNER	IELTS INTERMEDIATE	IELTS ADVANCED	IELTS GUARANTEED
キャンパス		HELP クラーク / HELP バギオ		HELP バギオ	HELP クラーク/HELP バギオ
エントリーレベル		IELTS 3.0	IELTS 4.5	IELTS 6.0	スコアに応じて
1日あたりの合計クラス数		9 クラス	9 クラス	9 クラス	11 クラス
必須	個人クラス	リスニング (1) リーディング (1) ライティング (1) スピーキング (1)	リスニング (1) リーディング (1) ライティング (1) スピーキング (2)	リスニング (1) リーディング (1) ライティング (1) スピーキング (1)	リスニング (1) リーディング (1) ライティング (1) スピーキング (1)
	グループクラス	発音、スピーキング(1)			
	MRC	発音、表現の練習 (1)			
	特別クラス	日常生活の英語学習(1)			
	語彙テスト	語彙テスト 毎日 30分(1)			
	義務自習	1 時間	1 時間	1 時間	3 時間
模擬テスト	2週間毎			毎週	

- ・ IELTSコースに入学するためには、必要なスコアを満たしている必要があります。
- ・ IELTS保証プログラムには、保証を受けるために必要な条件があります。



## TOEIC

Test Of English for International Communication

### プログラムの説明

TOEIC（Test of English for International Communication）は、国際的なビジネスで働く人や、英語を使ってコミュニケーションを図ろうとする人の日常的な英語力を測ることに特化した英語試験です。

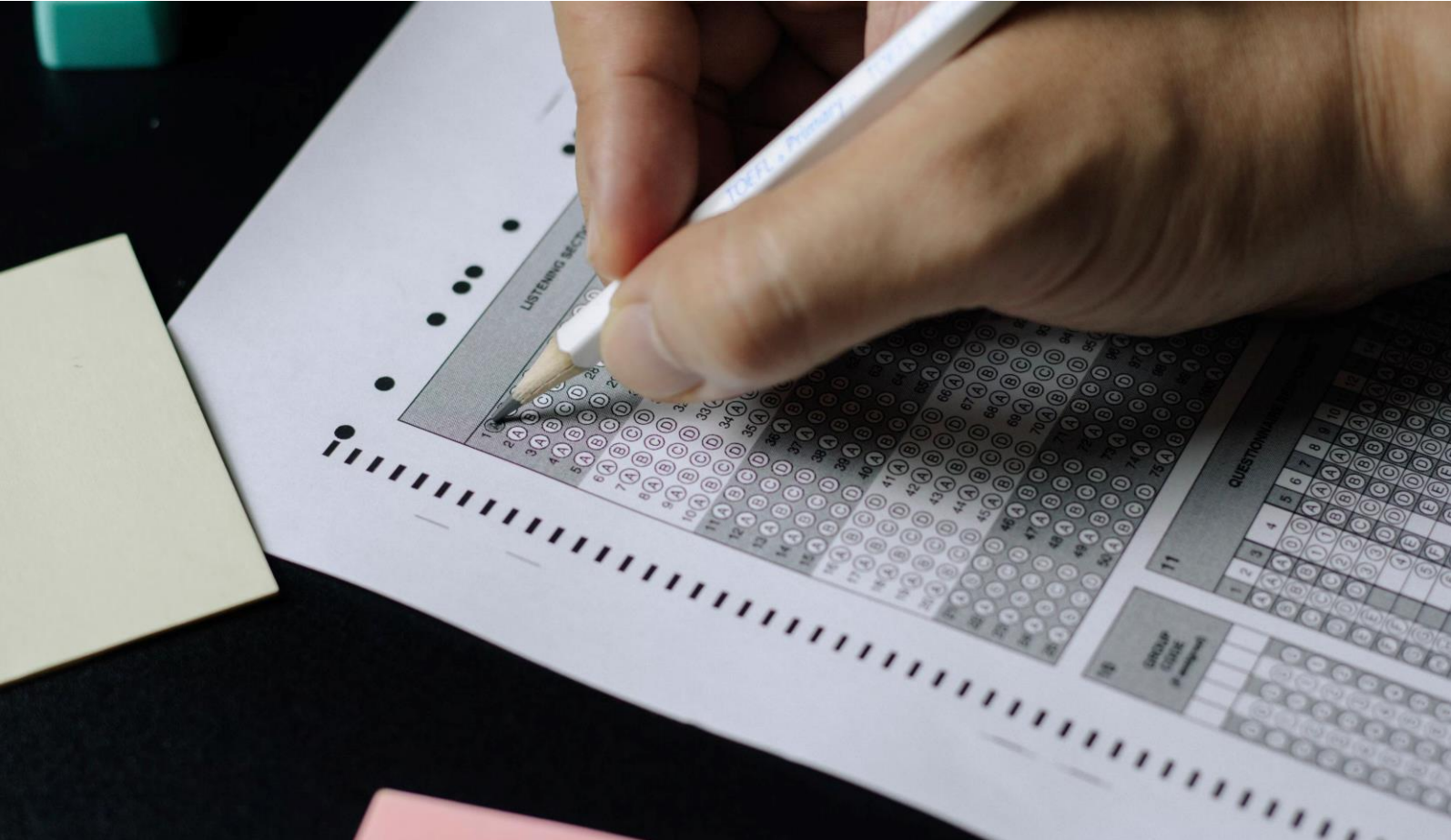
このTOEIC対策プログラムHELPは、最新の教材を活用し、英語の基礎とTOEICの受験スキルをしっかりと身につけることを目的としています。

また、試験対策教材の練習だけでなく、ESLプログラムにあるようなリアルで実践的な英語も学習します。

クラークキャンパス：初級・中級

バギオキャンパス：上級レベル

国際的な職場環境で働きたい方におすすめです。



## 概要

コース	TOEIC BEGINNER	TOEIC INTERMEDIATE	TOEIC ADVANCED	TOEIC GUARANTEED	
キャンパス	HELP クラーク / HELP バギオ		HELP バギオ	HELP バギオ	
エントリーレベル	TOEIC 350	TOEIC 500	TOEIC 750	Depend on Score*	
1日あたりの合計クラス数	9 クラス	9 クラス	9 クラス	11 クラス	
必須	個人クラス	リスニング (2) リーディング (2)	リスニング (2) リーディング (2)	リスニング (2) リーディング (2)	
	グループクラス	発音、スピーキング(1)			
	MRC	発音、表現の練習 (1)			
	特別クラス	日常生活の英語学習(1)			
	語彙テスト	語彙テスト 毎日 30 分 (1)			
	義務自習	1 時間	1 時間	1 時間	3 時間
	模擬テスト	2週間毎		毎週	

- ・ TOEICコースに入学するためには、必要なスコアを満たしている必要があります。
- ・ TOEIC保証プログラムには、保証を受けるために必要な条件があります。



## ジュニアプログラム

ジュニア向けのエキサイティングなアクティビティを備えた集中英語コース

### プログラムの説明

HELP Junior Campは、HELPイングリッシュアカデミーの特別プログラムです。このプログラムの目的は、学習能力、コミュニケーション能力、英語力の向上です。また学習者が国際的な環境の中で自信を持って自分自身のことを表現できるようになることです。学習だけでなく、アウトドアアクティビティに参加することで、勉強の疲れをリフレッシュしたり新しい文化を体験することができます。

週末（土曜日と日曜日）、学生は野外活動やスポーツに参加します。市内近くの観光（ウォーターパーク、カルチャーパーク、スーパー、ミュージアムなど）やスービック、ハンドレッズアイランドなどの有名なスポットへの観光、スポーツフェスティバル、アウトドアバーベキュー、ピザパーティーなどに参加します。

クラークキャンパスとバギオキャンパスで開校しています。  
どの英語レベルのジュニアでもプログラムに参加できます。





## 概要

コース	GENERAL ESL	INTENSIVE ESL	INTENSIVE IELTS	
キャンパス	HELP クラーク	HELP バギオ	HELP クラーク / HELP バギオ	
エントリーレベル	要件なし	要件なし	IELTS 3.0	
1日あたりの合計クラス数	11 クラス	11 クラス	11 クラス	
必須	個人クラス	リスニング (1) リーディング (1) ライティング (1) スピーキング (1)	リスニング (1) リーディング (1) ライティング (1) スピーキング (1)	
	グループクラス	発音 / スピーキング (2)		
	アクティビティクラス	芸術、スポーツ活動 (1)		
	夜のクラス	夜間の必須ライティング活動 (2)		
	語彙テスト	語彙テスト 毎日 30 分 (1)		
	義務自習	1 時間	1 時間	1 時間
	模擬 テスト	2週間毎		

- ジュニアプログラムは毎年夏と冬に開催されます。
- このプログラムには特定の入学日がいくつかあります。
- ジュニアは保護者なしの学校による管理のもとで勉強し、生活します。
- 毎週末にはフィリピンの有名な観光地でアクティビティを行います。



## ファミリープログラム

家族向けにカスタマイズされた英語コース

### プログラムの説明

この特別プログラムは、親子で一緒に英語を学びたい、また英語力を向上させたいと考えている親子を対象としています。保護者の方は英語の勉強と同時にお子様の世話をすることができ、お子様と一緒に過ごしながら英語力を向上させることができます。

親子で一緒にキャンパス内で過ごしながら、英語の授業を受けます。保護者の方はお子様のケアをしながら、成長を見守ることができます。

授業は経験豊富な教師が担当し、リスニング、スピーキング、リーディング、ライティングについて、様々な方法で親子の英語力向上をサポートします。このコースは、学習者1人1人のニーズや目標に合わせて調整されるため、お子様も保護者の方も自分のペースで上達することができます。

クラークキャンパスとバギオキャンパスで開校しています。  
初級から上級レベルの方におすすめです。

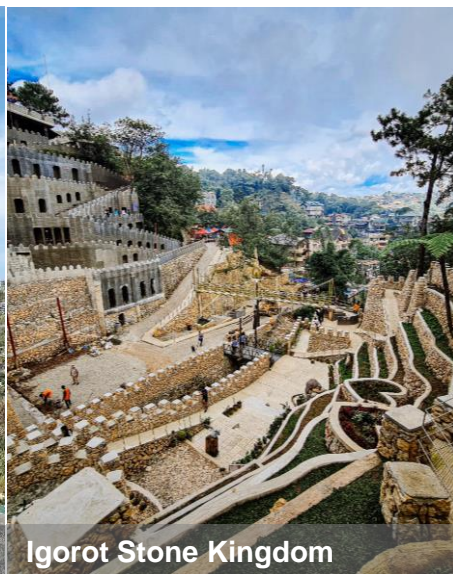


## 概要

	保護者	子(オプション1)	子(オプション2)	
キャンパス	HELP クラーク			
エントリーレベル	要件なし			
1日あたりの合計クラス数	5 クラス	5 クラス	7 クラス	
選択	個人クラス	リスニング (1) リーディング (1) ライティング (1) スピーキング (2)	リスニング (1) リーディング (1) ライティング (1) スピーキング (2)	リスニング (1) リーディング (1) ライティング (1) スピーキング (2)
	MRC クラス	該当なし	該当なし	該当なし
	特別クラス	該当なし	該当なし	該当なし
	語彙テスト	該当なし	該当なし	該当なし
	義務自習	1 時間	1 時間	1 時間
	夜のクラス	該当なし	該当なし	ライティング (2)
	レベルテスト	4週間毎		

- ・保護者の方は、最大3クラスまで子に与えることができます。
- ・夏期・冬期は、空席があればジュニアキャンプの活動に参加することができます。
- ・ファミリープログラムでは、子（オプション1）が標準となり、子（オプション2）は別途料金がかかります。
- ・ESL、ビジネス、テストコースのいずれかを選択することができます。

# バギオ 観光スポット



# バギオ 観光スポット



Baguio Night Market



Burnham Park



Baguio Cathedral



Baguio Botanical Garden



Wright Park



The Mansion House



Mines View

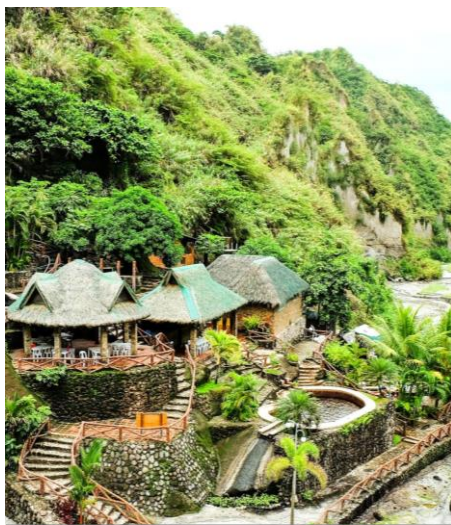


Baguio Public Market



Session Road Nightlife

# クラーク 観光スポット



Punning Hot Spring



Pinatubo Volcanic Mountain



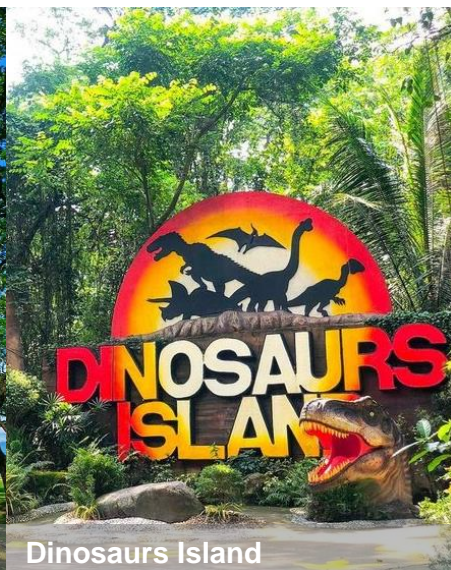
Clark Safari & Adventure



Clark Museum



Clark Parade Grounds



Dinosaurs Island



Aqua Planet Waterpark



Holy Rosary Parish Church



Mimosa Golf Course

# 登録

1. それぞれの国で留学代理店に連絡し、HELP Englishのフィリピン留学プログラムについて問い合わせてください。
2. 代理店と相談のうえ、申請フォームに登録します。その後、入学金として100ドルをお支払いいただきます。
3. 1営業日後、当校が入学許可書を発行します。また、フィリピンへの航空券を予約してください。
4. 出発日の2週間前までに、受講するプログラムの授業料を全額お支払いいただきます。
5. フィリピンに到着後、当校のスタッフが迎えに行きます。その後、HELPでの学習がスタートします。

## 連絡先

### バギオキャンパス:

住所: Lamtang Rd., La Trinidad, Benguet, Philippines

電話 (オフィス): (001) 63-74-352-3072

### クラークキャンパス:

住所: Bldg 5272 C.M. Recto, Clark Freeport Zone, Pampanga, Philippines

電話 (オフィス): (001) 63- 45-499-1987

Webサイト: [www.helpenglish.net](http://www.helpenglish.net)

Eメール: [baguiohelp@gmail.com](mailto:baguiohelp@gmail.com)

Facebook: [fb.com/helpenglish1996](https://fb.com/helpenglish1996)

## キャンセル及び返金方針

1. プログラム開始日の2週間前までにキャンセルした場合、入学金100ドルを除き、授業料は100%返金いたします。
2. プログラム開始日の2週間前から7日前までの間にキャンセルした場合、授業料は50%返金されます。
3. プログラム開始日の7日前以降にキャンセルする場合、最初のプログラムの授業料は返金されませんが、それ以降のプログラムの授業料については100%返金されます。
4. 開始日以降、すでにスタートしているプログラムの授業料は返金されません。ただし、4週間以上滞在する学生は、次のプログラムの授業料を50%、それ以降のプログラムの授業料を100%返金します。
5. 学生が退学処分となった場合、残存期間の返金はありません。また、必要に応じて損害賠償の支払いを求めます。
6. 代理店を通じて不当な割引を受けた場合、学生間の公平性と当校の評判のために、HELPは学生を退学にすることができます。
7. 学生の滞在期間が12週間未満の場合、返金はありません。
8. 学生が返金申請書を記入した後、15日以内に代理店を通じて返金が行われます。すべての手続きは代理店を通して行ってください。



# Be HELP



**HELP ENGLISH™**  
Language Program, Inc.

## HELP Education Group

フィリピンで最も古く、最も信頼されている英語学校

バギオキャンパス : Longlong, Lamtang Road, La Trinidad, Benguet, Philippines.

クラークキャンパス: 5272 CM Recto Highway, CFEZ, Pampanga, Philippines.

Eメール : [baguiohelp@gmail.com](mailto:baguiohelp@gmail.com)

Webサイト: [www.helpenglish.net](http://www.helpenglish.net)

Facebook : [fb.com/helpenglish1996](https://fb.com/helpenglish1996)