

グラマーから見直す ☆ 初心者にもやさしいセブ島留学  
スターゲート英語学校





# <スターゲートの特徴>

当校は、明るくフレンドリーなフィリピン人講師による、スピーキング重視のマンツーマン授業が多い学校です。また、「**グラマーから見直す・初心者にやさしい英語学校**」を目指し、中学英語すら忘れてしまった方の為に日本人講師（京大卒・TOEIC満点）によるグラマー動画授業も用意しています。

セブシティの新築コンドミニアム内にあり、寮も一体型で通学の手間はありません。新しい学校の中でも特に設備が整っており、屋上にはセブシティや海まで見渡せるプールがあります。また、食事は、セブ島でトップレベルで美味しいと評判の洋食屋さんの日本人オーナーシェフが献立を監修しています。実際に料理を作るフィリピン人コックは、ホテルのレストランや日本食レストランで長年働いてきたキッチンスタッフを採用しておりますが、セブ島の日本人経営の人気レストランでの1-2か月間のトレーニングを経て、日本人好みの味を覚え、さらに腕を上げてもらい日本人の口にあう食事を提供できるようにしています。加えて、セブ在住歴の長い日本人職員が常勤しているので、海外初心者でも安心して留学生活をお送りいただけます。



## スターゲートの強み ①マンツーマン授業

セブ島留学のメリットは、何ととっても、格安でマンツーマン授業をたくさん受けられることです。  
特にスターゲートでは、日本人が苦手な**スピーキング科目の授業を中心に**組まれています。

初心者にとって、1対1の授業形式で、担当講師と緊張せずに話せる雰囲気が、英語力向上のための重要なファクターです。フィリピン人は、概してフレンドリーで笑顔が魅力的な人が多いですが、当校では、講師採用時のチェックポイントとして、学歴・職歴のみならず、**性格が明るく朗らかで、親しみやすいかどうか**を特に見えています。

また、経験豊かなヘッドティーチャーのもと、**定期的に講師トレーニング**を行っております。自分たちも第二言語として英語を習得してきた講師たちは、生徒の立場にたって、英語の間違いを直すときも、気まづくならないように配慮してくれます。**懇切丁寧に教えるのが好きで、優しく思いやりがある講師陣**ですので、分からないことがあれば気兼ねなくお尋ねいただけます。

万が一、講師と合わないとお感じになりましたら、担当講師の変更も可能ですので、遠慮なくオフィスにご相談ください。

## スターゲートの強み ②グラマーから見直す

文法を理解しない限りは、一時的に話せるようになっていても定着度が低い。そもそも、理屈をわかっていないと覚えづらいのが英会話です。

これまでのフィリピン留学では、超がつく程の初心者の場合、フィリピン人講師が英語でグラマー（文法）の説明をしても全く理解できないという問題がありました。例えば、英語で主語はsubject、名詞はnoun、動詞はverbと言いますが、フィリピン人講師から、そういった用語を駆使した説明をされても、中々、初心者には理解できませんでした。

それに対する当校の対策は、**日本人講師を採用**することでした。

しかし、毎週のようにやってくる新入生の英語レベルや、苦手分野に応じて、少数の日本人講師が教えていくことは不可能です。

そこで、英語教育だけでなくフィリピンのことに対しても造詣が深い日本人講師に、フィリピン留学で広く使われている**英語で書かれた文法書を、日本語と英語、ときにセブ島の小ネタをミックスした授業動画**を作ってもらい、留学中に学べるようにしました。

各自で見る授業なので、自分の始めたいところから開始したり、くり返して見ることができ  
ます。また、ある程度、文法を理解している人の場合は、倍速再生で見することもできます。

もしも、1日1時限受講すると、11週間程で全て視聴可能です。

**12週間の留学で、中学英語すら完全に忘れてしまった方でも、一通りの基礎文法を理解できます。**

そして、フィリピン人講師との授業を通して、日常会話の多くを話せるようにデザインされています。

4週間程度の留学の方でも、自分の苦手な文法範囲を集中的に受講することが可能です。例えば、何年も英語から離れている方の場合、現在完了や不定詞について、自信がない方も多いのではないのでしょうか？



### スターゲート校オリジナル グラマー動画授業シリーズ

- ☑ 使用テキスト：英文法の入門書Essential Grammar in Use(Raymond Murphy著)
- ☑ 講師：京大卒・TOEICスコア満点講師 石井信一郎氏
- ☑ 視聴条件：**留学申込後にオンラインで視聴可能です。**卒業までオンラインでの視聴に時間制限はありません。留学にパソコン等を持参しない方の為に、コンピュータ室で視聴可能な時間を1日1コマ設けています。



## スターゲートの強み ③ハイレベルな住環境

当校では、勉強に集中して取り組んでいただけるよう、快適で整った住環境を提供します。

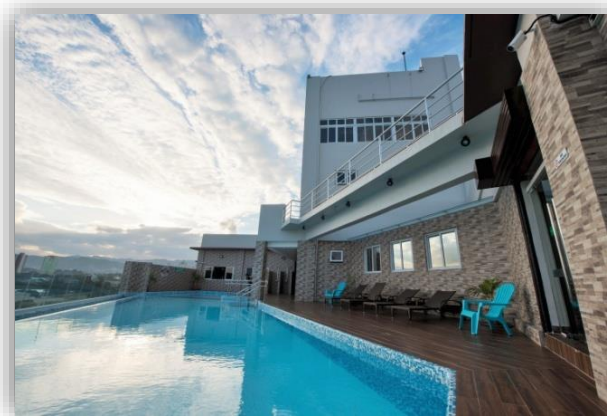
学校周辺は、外国人・富裕層向けの住宅街やコンドミニウム、私立幼稚園、インターナショナルスクール、ビジネスホテルなどがある安全なエリアです。

セブシティ中心部の大型ショッピングモールまでタクシーで5～10分（約200円）で、複数の和食レストラン、フィリピン料理レストラン、ファストフード店、パン屋、ケーキショップ、カフェ、スーパーマーケット、コンビニ、両替所、薬局、マッサージ&スパなどがあり、周辺施設は充実しています。

当校は2017年新築のコンドミニウム内にごさいます。機能的かつ高級感のある建物で、セブ在住の外国人向けに生活しやすいように配慮されていますので、長期留学の方もストレスなくお過ごしいただけます。コンドミニウム入口には、24時間体制で警備員が配置されており、セキュリティーも万全です。



コンドミニウムの住民は外国人が多く、建物屋上には、セブ市内を見渡せる景色のよいインフィニティプールがあり、南国ならではの贅沢な空間となっています。また、フィットネスジムも利用可能で、ご留学中の健康管理にお役立ていただけます。（利用時間：午後6時30分まで）



当校のクラスルーム、食堂、ご滞在いただくお部屋は、すべて同じ建物内にあり、移動の手間なく安全です。

## 充実の部屋設備

ご滞在いただくお部屋は、一般的な語学学校の寮よりも広く、大部屋でも狭苦しく感じない設計です。

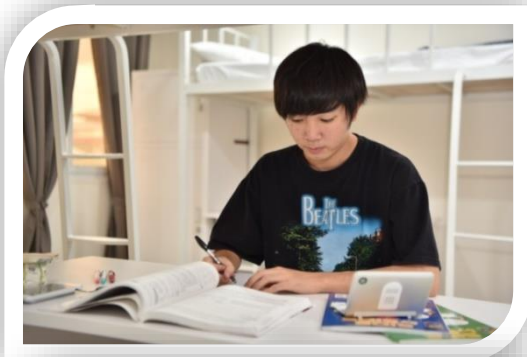
語学学校の寮としては珍しく、各お部屋に**流し台（シンク）**と**電気ケトル**がございますので、お部屋でお茶を淹れたりすることも可能です。

**換気・採光が十分にできる大きめの窓**が各部屋に配置されており、開放感がございます。各お部屋には、小さなバルコニーもございます。

シャワールームには、温水シャワーとトイレ、洗面台があり、**十分な水圧**を確保しています。一般的な語学学校では、不安定な水温やシャワーヘッドのつまり等の問題が起りやすい瞬間式の簡易温水器を設置していますが、当校では、コンドミニウムの貯湯式大型温水器がございますので、ストレスなく温水シャワーをご利用いただけます。

ドライヤーもお部屋に一台備えつけのものがございます。

(※写真内のガスコンロは利用できません。)



## Wi-Fi完備

各部屋で光回線のインターネットをWi-Fiで利用可能です。(各部屋よりもラウンジのほうが安定して使えます。)時々、プロバイダ自体がダウンすることがあり、日本と比べると万全とはいえないものの、基本的にはホームページ閲覧や日本へのメール等の連絡が行えます。また、自習室等に複数のバックアップ回線を用意しています。



## こだわりの食事

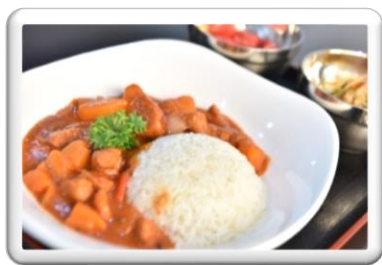
当校の食事は、学校給食という限られた予算と、セブ島で入手可能な食材という条件のもとでも妥協せず、勉強の合間に楽しみにしていただけるようなものを目指しています。

当校のメニューは、美味しいと評判のセブシティの日本風洋食レストランの日本人オーナーシェフにレシピ監修を行なってもらっています。

料理を作るシェフには、セブ島のホテルで15年以上厨房を任されていた者や、日本料理屋で3年以上働いた者もいますが、それだけでは不十分と考えセブ島の日本人経営の人気レストランで1~2か月間のトレーニングを受けてもらいました。そこで日本人好みの味を覚え、さらに腕を上げています。

当校のメニューは日本人シェフのレシピ監修のもと、長い留学生活でも、できるだけ飽きないものになるように配慮しています。

<平日：三食提供 土日祝：ブランチ提供>



## 安心のサポート体制

スターゲートでは、ご留学中に安全にお過ごしいただけるよう、防犯対策には特に注力しております。

当校代表は、長年、フィリピン留学に関わる仕事をしており、セブの日本領事館で2012年から定期開催されているセブ留学生生活安全対策会合の運営サポートをしてきました。

同会では、語学学校職員が多数集い、セブ地域で最近起こった事件・事故を振り返り、留学生が似たようなトラブルに巻き込まれないよう、各校で注意喚起を行っています。当校では、このような活動を通して長年培ってきた防犯についての知識と最新情報を、案内やオリエンテーションに反映させています。

もしも、ご留学中にお困りのことがございましたら、セブ在住歴が長く頼れる日本人職員にいつでもお声かけください。



# コース概要

1コマ=50分（金曜日は40分）です。

**【スタンダードコース】** 最大7コマ ★1日7コマで予習復習もバッチリ！

マンツーマンクラス：4コマ

グループクラス：2コマ

グラマー動画視聴：1コマ（初級者向け。自由参加）

当校の一番ベーシックなコースで、スピーキングを中心に、総合的な英語力を伸ばすことができます。留学中にありがちな、「授業を受けるだけでいっぱい予習復習の時間がない…」という状況にならない安心のコースです。

**【パワースピーキングコース】** 最大8コマ ★集中してスキルを伸ばす！

マンツーマンクラス：5コマ

グループクラス：2コマ

グラマー動画視聴：1コマ（初級者向け。自由参加）

スタンダードコースのカリキュラムにマンツーマンクラスを1コマ加えて、さらに自分の伸ばしたいスキルを集中して学べるコースです。特にスピーキングを鍛えたい方にお勧めです。

**【マンツーマンコース】** 最大7コマ ★マンツーマンクラスに特化！

マンツーマンクラス：6コマ

グラマー動画視聴：1コマ（初級者向け。自由参加）

マンツーマン授業だけに特化したコースで、英語初心者の方や4週間以下の短期留学の方にお勧めです。

**【エンジョイコース】** 最大4コマ ★半日だけ英語を勉強したい方に！

マンツーマンクラス：3コマ

グラマー動画視聴：1コマ（初級者向け。自由参加）

留学中もお仕事をされる方や、授業数は少な目にして、セブ島での観光やアクティビティーも満喫したい方にお勧めのコースです。

**【TOEIC コース】** 最大6コマ ★TOEICスコアを伸ばしたい方に！

TOEICマンツーマンクラス：4コマ

グループクラス：1コマ

グラマー動画視聴：1コマ（初級者向け。自由参加）

TOEICのリーディング&リスニング対策に重点を置いたコースです。TOEICのスコアアップを目標としている方にお勧めです。

**【TOEIC MIX コース】** 最大7コマ ★TOEIC&一般英語も学べる！

TOEICマンツーマンクラス：2コマ

一般英語マンツーマンクラス：2コマ

グループクラス：2コマ

グラマー動画視聴：1コマ（初級者向け。自由参加）

一般英語の勉強に、TOEIC対策のマンツーマン授業2コマを混ぜたコースです。スピーキング対策など一般的なセブ島留学の授業内容に加えて、TOEICも勉強したい方にお勧めです。

**【BUSINESS コース】** 最大7コマ ★ビジネス英語を強化して勉強したい方に！

マンツーマンクラス：4コマ

グループクラス：2コマ

グラマー動画視聴：1コマ（初級者向け。自由参加）

ビジネス英語を中心に学びたい方にお勧めです。

### マンツーマンクラス <講師1名 : 生徒1名>

スピーキングに重点を置いた授業で、各人の苦手分野や希望を考慮してリーディング、ライティング、文法や発音強化も行います。



### グループクラス <講師1名 : 生徒6名 (最大)>

英語レベルごとにクラス分けされます。

授業のトピック (例)

- English Listening & Speaking (リスニングとスピーキング)
- Premium Discussion (ディスカッション)



### イングリッシュカフェ <講師2名 : 生徒数制限なし>

月～木の放課後に50分ほど行われる、先生や他生徒と英語を使う自由な時間です。

自由参加型でどなたでも参加できます。

正式な授業ではないので、各コースの授業時間には含まれていません。

授業のトピック (例)

- Discussion (趣味や文化などの意見交換)
- Games/Sports (ゲームを通してカジュアルな表現の練習)
- Videos (英語の聞き取りと内容理解、感想を言い合う)



### 日本語グラマービデオ

グラマービデオについては3ページを参照ください。



# 時間割

授業			食事		
	月曜日～木曜日 (50分授業)	金曜日 (40分授業)		月曜日～金曜日	土曜日・日曜日 休校日
			朝食	7:20～8:30 (8:10配膳終了)	ブランチ 10:00～12:00 (11:40配膳終了)
1限	8:00～8:50	8:00～8:40			
2限	9:00～9:50	8:50～9:30			
3限	10:00～10:50	9:40～10:20			
4限	11:00～11:50	10:30～11:10			
			昼食	11:45～13:00 (12:40配膳終了)	
5限	13:00～13:50	11:20～12:00			
6限	14:00～14:50	13:00～13:40			
7限	15:00～15:50	13:50～14:30			
8限	16:00～16:50	14:40～15:20			
9限	17:00～17:50	15:30～16:10 (卒業式)			
	18:00～18:50 イングリッシュ カフェ				
10限	19:00～19:50	16:20～17:00	夕食	17:15～18:30 (18:10配膳終了)	
11限	20:00～20:50	17:10～17:50			

※ 毎週金曜日は、40分の短縮授業で、夕方に卒業式が行われます。  
通常は、9限までの時間帯で授業スケジュールが組まれますが、繁忙期には10限以降も授業が行われることがございます。

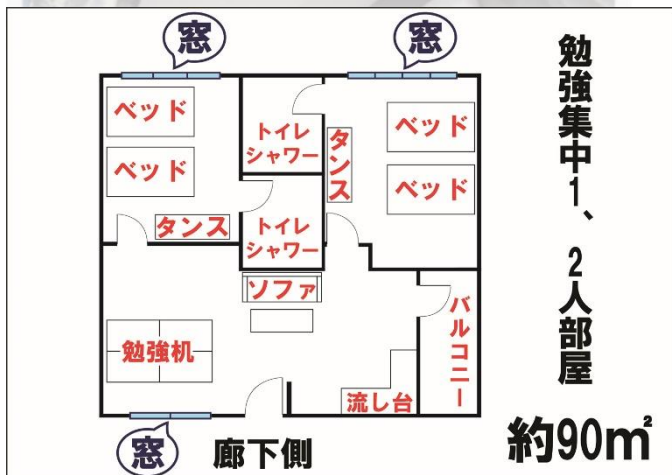
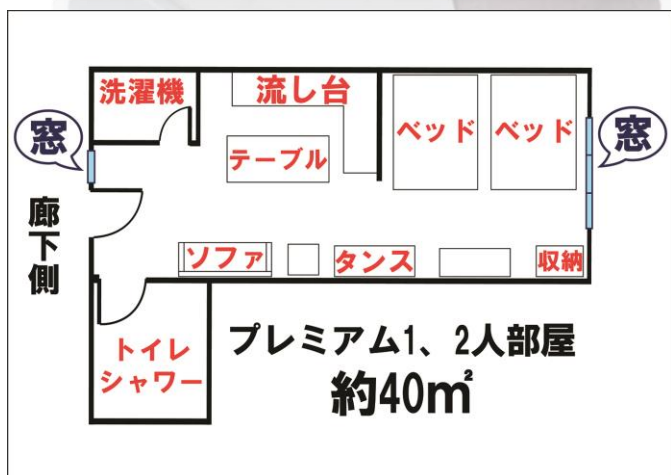
## レベルテストについて

月に一回、実施しています。3週間以上留学した方が対象になります。

## お部屋タイプ

・プレミアム1人部屋、プレミアム2人部屋 <約40平方メートル>

⇒余裕のある広さのスタジオ（ワンルーム）タイプのユニットです。



・勉強集中1人部屋、勉強集中2人部屋 <約90平方メートル>

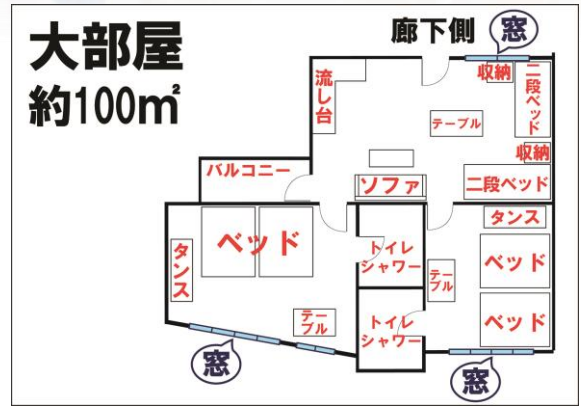
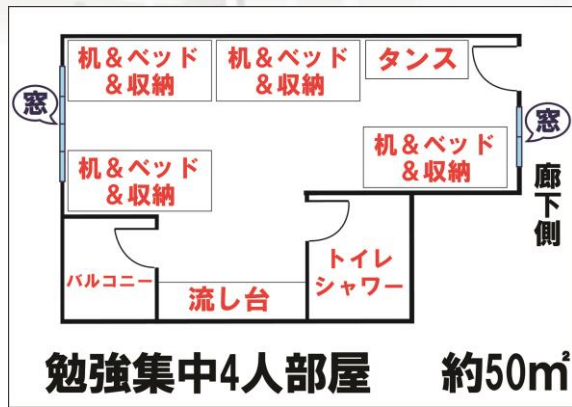
⇒共有部分（LDK）と、トイレ付シャワールームがある個室2つ（1人部屋または2人部屋）の2LDKのユニットです。ベッドはプレミアム部屋と同じくシングルです。共有部分には自分専用の机があり、最大4人で使用します。（電気+水道代は同ユニット内の全員で割り勘）





・勉強集中4人部屋 <約50平方メートル>

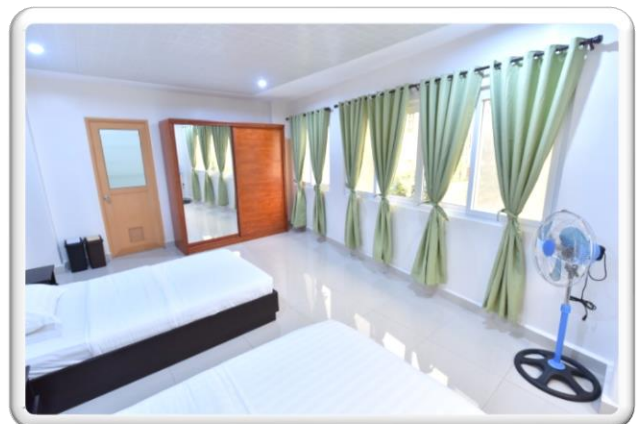
⇒スタジオ(ワンルーム)タイプのユニットに、机と一体型のベッド(下に机、階段上にベッド)が4台あります。



・大部屋 (シングルベッド)、大部屋 (二段ベッド) <約100平方メートル>

⇒2LDKのユニットで、LDKの部分に二段ベッドが2台、2つの個室にそれぞれシングルベッド2台とトイレ付シャワールームがあります。最大8人でルームシェアします。シングルベッドの利用者が2人以下で、かつ、ユニットの合計人数が4人以下の週は、トイレ付シャワールームのある個室の一つは閉じられます。

大部屋 (シングルベッド)、大部屋 (二段ベッド) のお部屋はオフシーズンは一時的に受付を停止して、勉強集中1人部屋、2人部屋として利用する場合がございます。



# 主な学校規則

学校規約の遵守について、留学お申込時にご同意いただいたものとみなします。入学時のオリエンテーションで、再度確認のために、規約への同意書にご署名いただきます。

- ・門限（日、月～木：23時 金、土、祝前日：25時）
- ・寮内での炊事・飲酒禁止
- ・学校、寮内は指定場所以外は禁煙
- ・異性の部屋への出入禁止（夫婦留学や、男女同室可の部屋に申し込んでいた場合を除く）
- ・23時以降は他の部屋への出入禁止

## 各種サービス

### <空港送迎>

#### セブ到着時：

フィリピン人スタッフが担当します。

曜日に関わらず、21時から午前9時の間の送迎は、割増料金が発生します。

日本人スタッフによる送迎は、追加料金で手配可能です。（要事前お申込み。）

#### セブ出発時：

各自タクシーをご利用いただきます。心配な方には、日本人経営レンタカー会社をご紹介します。

### <食事>

平日（月～金）：三食（朝・昼・夕）提供

週末（土・日）と休校日（フィリピンの祝日）：ブランチのみ提供

### <掃除>

部屋の掃除は週2回、シーツ交換は週1回行います。

### <洗濯>

各お部屋に洗濯機を設置しており、自由にご利用いただけます。洗剤は各自でご用意いただくようお願いいたします。

また、徒歩圏内にランドリーショップがございます。各自で費用をご負担いただき、ショップの営業時間内に直接提出・お受け取りとなります。ランドリーショップは外部のサービスですので、紛失など問題が生じた場合も、当校は一切の責任を負いません。

ベッドシーツは、一週間に1回、当校負担で交換します。

### <ビザ関連の手続きについて>

SSP、ビザ延長、ACR-Iカードの申請は当校で行います。（生徒様費用ご負担）



# 入寮など

## <入寮日>

入学日前日の日曜日終日

土曜日23時以降にセブ到着予定の便も、日曜入寮扱いです。

## <退寮日>

卒業週の土曜日正午：寮の自室をチェックアウト

同日21時まで：コンドミニウム内施設利用・オフィスでの荷物預かり可。

## <前泊・延泊>

予約状況に応じたご案内となります。（要予約・現地払い）

## <休校日>

土曜日、日曜日、フィリピンの祝日

学校運営の都合により、公式制定された祝日を移動させて実施することもあります。

例：木曜日の祝日⇒金曜日に移動

## <受け入れ年齢>

留学開始時点で18歳以上の方

## <入学日（初日の月曜日）の流れ>

午前中：

- ・オリエンテーション
- ・学校施設のご案内
- ・証明写真の撮影（ビザ関連とIDカード用。）
- ・レベルチェックテスト（約2時間）

午後：

- ・両替と日用品購入の為、スーパーマーケットへ案内します。
- ・翌日からの時間割と使用教材の説明



## 施設のご案内

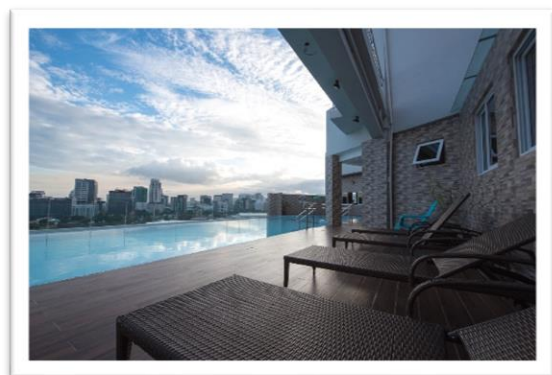
施設	場所	時間	内容
オフィス	3階 D38号室	平日(月～金) 8:00～12:00, 13:00～17:00	各種届け出、お支払い、ご相談など。
クリニック	3階 D38号室	平日(月～金) 8:00～12:00, 13:00～17:00	簡単な常備薬はあります。週に1回医師往診。 往診以外で病院での診察希望の場合、学校職員 が手配をお手伝いいたします。
カフェテリア	3階 W33号室	<平日> 朝食 7:20～8:30 昼食 11:45～13:00 夕食 17:15～18:30  <土・日・休校日> ランチ 10:00～12:00	左記時間内に食事を済ませるようお願いいたし ます。(時間外にカフェテリアはご利用いた だけません。)  カフェテリア及び学生ラウンジ以外の場所に、 学校の食器類を持ち出すことや、自室で学校の 食事を取ることは原則禁止です。
学生ラウンジ	3階	7:00～22:00	22時消灯です。
ミニ売店	3階ラウンジ内	平日 9:00～17:00	スナックや生活用品を購入可能です。 オフィスの受付スタッフにお声かけください。
自習室	3階 D37号室	24時間	授業が行われていない時間に開放しています。 食べ物持ち込みと席の専有は禁止です。
プール、ジム	13階	8:00～12:00, 13:00～18:30	サウナは利用禁止です。
ガードハウス	コンドミニウム入口	24時間	外出時に鍵をお預けください。



カフェテリア



ジム



プール



ガードハウス



