

English Booster Program

**Elevate your English
& Empower your Potential
With EB Pro**



PINES の



English Booster Program(EB PRO)

EB PROがこの度新たに誕生する背景となったのは、スパルタコースの生徒様の満足度向上を目指したためです。これまでスパルタコースの生徒様から、もっと厳しいコースを求めているというお声をいただく事がございました。

PINESは元祖スパルタ校と言われていますが、ストイックな生徒様により満足していただけるよう改善を試みた結果、従来のスパルタ・セミスパルタの選択を廃止し、新たな制度を設ける事にしました。

➤ EB PRO(English Booster Program)

このプログラムは、「反復練習」を用いて英語力をより速く、効果的に習得できるよう設計されています。同じワードを繰り返し練習することで、実用的に使えるボキャブラリーを確実に増やすことができ、さらに発音の改善やスピーキング力の向上が期待できます。自信を持って英語を話すことにも繋がります。

EP PROは、通常のクラス時間に加えて、朝と夜間にクラスがあります。



➤ EB PROで何をするの？

毎日単語学習と単語テストが実施されます。夜間のクラスでは人前で話す力を培うことが出来、通常クラスに+αで英語力を磨くことが出来ます。

➤ EB PROはどのような人におすすめ？

- コマ数の多いスケジュールで英語漬けの生活がしたい
- 一人で勉強する習慣がない、他者から管理された環境で強制的に勉強する環境が欲しい
- 英語を流暢に話したい
- 自習時間も先生に質問したい
- 人前で話す自信をつけたい

など

EB Pro Timetable

(月曜一木曜)

1日の流れ

朝1コマ、日中のクラス、夕食後に2クラス、単語テスト、自習。

DAY	TIME	CLASSES	REMARKS
日中の スケジュール	07:00 - 07:40	Vocabulary class 	
	07:40 - 08:00	朝食 	
	08:10 - 17:05	通常授業	
夜間の スケジュール	17:40 - 18:20	夕食 	
	19:00 - 19:40	1st Evening Class 	レベルごと
	19:50 - 20:30	2nd Evening Class 	レベルごと
	20:40 - 21:10	Daily Voca Review & Test 	
	21:20 - 22:00	Self-Study	先生に質問も可

EB Pro Timetable

(金曜)

1日の流れ

朝1コマ、日中のクラス、夕食後に2クラス、単語テスト、自習。

DAY	TIME	CLASSES	REMARKS
日中の スケジュール	07:00 - 07:40	Vocabulary Test 	金曜日 Weekly test
	07:40 - 08:00	朝食 	
	08:10 - 17:05	Regular Classes	
夜間の スケジュール	17:40 - 18:20	夕食 	
	19:00 - 19:40	1st Evening Class 	レベルごと
	19:50 - 20:30	2nd Evening Class 	レベルごと
	20:40 - 22:00	Self-Study	先生に質問も可

EB Pro Classes

EB PROのクラスはレベルごとにグループが分かれています。

Level 1-3	CLASS TIME		SUBJECT
	朝	07:00 - 07:40	Vocabulary Class
07:00 - 07:40		Vocabulary Class	
Level 4-6	朝	07:00 - 07:40	Vocabulary Class

Level 1-3	CLASS TIME		SUBJECT
	夜間	19:00 - 19:40	Speaking Practice
19:50 - 20:30		Conversation Champions	
Level 4-6	夜間	19:00 - 19:40	Expressions Explorers
	夜間	19:50 - 20:30	Public Speaking

Tests

TIME	TESTS	SCHEDULE
Vocabulary DAILY TEST	月曜一木曜	20:40 - 21:10
Vocabulary WEEKLY TEST	毎週金曜朝	07:00 - 07:40

テスト正解率: **80%**以上が必要

もし**80%**以下の場合には土曜に**2時間**のセルフスタディが必要です。

ガイドライン

- コースに関係なく、すべての生徒がEB PROに申し込み可能
- 新入生は3週間目から参加可能です。(初めの2週間は参加不可)
- 参加期間は最低4週間から
- 参加可能人数は最大50人まで
- 4週間でPHP 5,000 (60時間分)
- 授業参加後の返金は不可

登録の流れ

登録手順は以下の流れです。
次ページのカレンダーもご確認ください。



新しいタームが始まる前の週の
水曜日までにフロントデスクにて申請

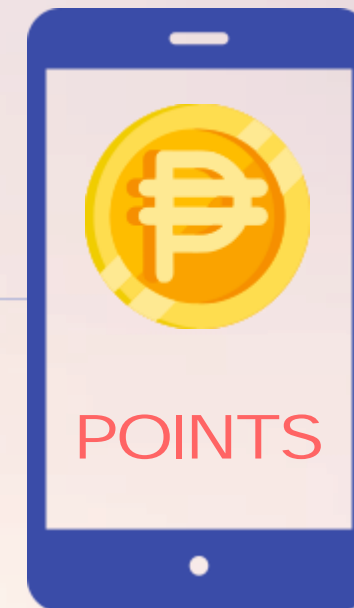


応募人数確認。
50人を超える場合は参加
可能な生徒の振分け。



木曜日に合格者リストが
確認できます。

翌週月曜からEB PRO開始



金曜日までにアカウントティングオフィス
にお支払。

Sample Calendar

9 SEPTEMBER
2024

SUN	MON	TUE	WED	THU	FRI	SAT
1	2	3	4	5	6	7
8	9 New term	10	11	12	13	14
新入生は最初の2週間参加不可						
15	16	17	18	19	20	21
	EB Pro申請期間			参加する生徒の確認	支払	
22	23 New term	24	25	26	27	28
	プログラム開始-> Regular class + EB PRO class					(※自習)
29	30					

10 OCTOBER
2024

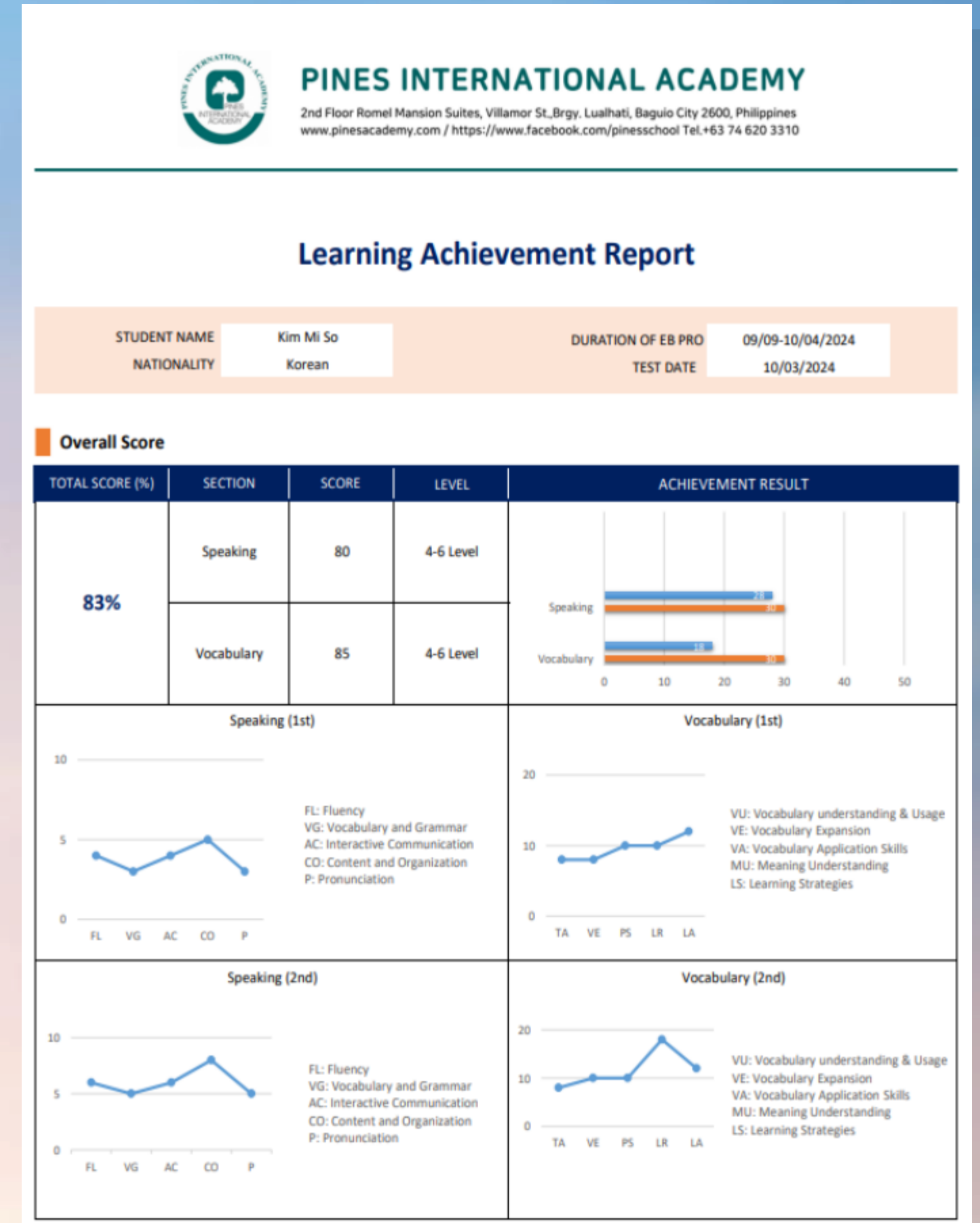
SUN	MON	TUE	WED	THU	FRI	SAT
	1	2	3	4	5	
	Regular Class + EB PRO class					(※自習)
6	7 New term	8	9	10	11	12
	Regular Class + EB PRO class					(※自習)
13	14	15	16	17	18	19
	EB Pro申請期間			Public Speaking Day	Feedback & Evaluation of performance	(※自習)
20	21 New term	22	23	24	25	26
	プログラム開始-> Regular class + EB PRO class					
27	28	29	30	31		

※単語テスト、出席率が80%以下の場合は週末強制自習2時間

Learning Achievement Report

学習の成果が自身で確認できるよう、4週間毎にレポートをお渡しいたします。

このレポートでは、スピーキングとボキャブラリーの成績を確認することが可能です。授業中のパフォーマンスやボキャブラリーテストの結果がこの評価に反映されています。



➤ 2024/9/23まで(EB PRO開始前)登録した人のコース内容

- ・セミスパルタコース 通常クラスのみ。オプションクラスも選択可(300ペソ)
- ・スパルタコース 通常クラス+3時間強制自習またはオプションクラス

➤ 2024/9/23~ (スパルタコース撤廃)

すべての生徒対象

スパルタ式のプログラムに参加希望の場合、

5,000ペソで4週間EB PROに参加可能。申請は現地。(定員50人、審査あり)。

※この変更に伴う9/23までお申込みしたスパルタコースの生徒様の注意点

EB PROへ切り替わります。追加の参加費用は掛かりません。

START THE EB PRO NOW
AND ACHIEVE
OUTSTANDING RESULTS!

THE P I A M A N A G E M E N T