

QQENGLISH

セブ島留学

GATEWAY TO THE WORLD



-CampusTop-
QQ English



CHAPTER 1

フィリピン留学
の魅力

なぜ留学？



海外留学のメリットとは？

① 時短ができる

	英会話 スクール	フィリピン
1週間	1h	40h
1ヶ月	4h	160h

40倍

英会話スクール
約3.2年分を1ヶ月で！



② 成功率が高い

英会話ビジネスレベル以上 300 人に聞く「最も役立つ学習法」

英語習得方法	全体 (n-300)
海外留学および長期滞在	58.3%
友人、パートナー	7.0%
英語教材	5.0%
小学校・中学校・高校	5.0%
映画ドラマ	4.0%
英会話スクール	3.7%
大学	3.3%
TV ラジオ	3.3%
書籍	2.7%
オンライン英会話	2.0%
アプリ	1.7%
その他	3.7%
	100%

ダイジョブ・ドットコムより引用

▶▶ 英語を身につけるなら海外留学がベスト

なぜフィリピン留学？



\ 1位 / マンツーマン授業の強み



Point!

- ① 英会話量が多い
- ② 質問しやすい
- ③ 自分のレベルに個別カスタマイズ



だから

▶▶ 初心者でも英語が伸びる!!

\ 2位 / コスパが良い

1ヶ月の留学費用比較	フィリピン	欧米
授業料	10~15万円	15~25万円
宿泊	5~10万円	10~30万円
食事	2~5万円	5~10万円
飛行機代	5~10万円	15~30万円
生活費	2~5万円	10~20万円
合計	24~45万円	55~115万円

※フィリピンは1日6コマ・マンツーマンレッスン、欧米は1日4コマ・グループレッスンの場合



▶▶ フィリピン留学は圧倒的にコスパが良い

\ 3位 / 近い

国名	フィリピン
渡航時間	飛行機で約4時間半
日本との時差	1時間（日本が1時間早い）
直行便	成田—セブ ※2024年1月現在
宗教	キリスト教 90%
人口	約1億1000万人
気候	年間を通して最高気温27～33度



だから

▶▶ 気軽に留学できる！

Why Cebu !?

英語環境

フィリピン人はみんな英語を学んでいるため、タクシーや買い物など実生活の中でも英語をアウトプットすることができます。



国民性

フィリピン人は第2言語として英語を学んでいます。わたしたち英語学習者を辛抱強く教えることができます。



アクティビティ

セブでは海や山など観光資源も豊富です！ 英語以外の楽しい体験を通じて、みんなと思い出を作ることができます。



▶▶ セブ島留学は最も環境が良い

CHAPTER 2

QQE NGLISH
の特徴

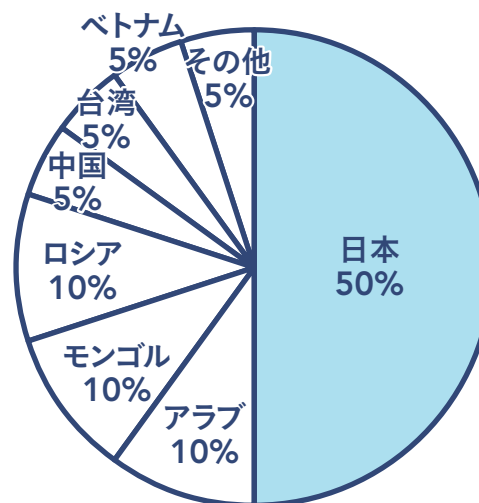
QQ English って？

沿革

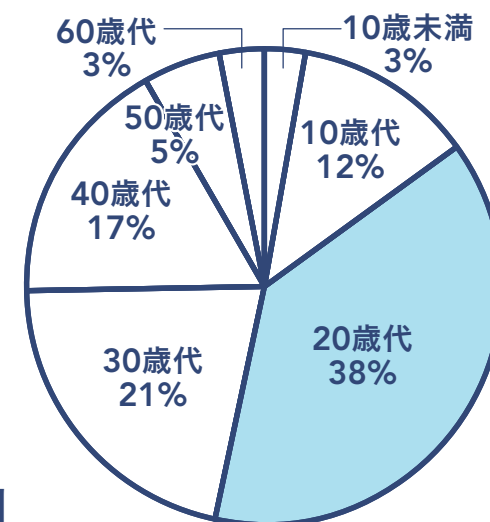
- 2009年 オンライン英会話事業開始
- 2011年 ITパーク校 開校
- 2013年 ITパーク校 校舎移転
年間留学生が1000人を突破
- 2015年 シーフロント校 開校
- 2016年 ITパーク校 校舎拡張
- 2018年 年間留学生が5000人を突破
- 2022年7月 留学事業再開
- 2023年 約2000人の留学生が入校
- 2023年10月 グループプレスンスタート
- 2024年7月 ビーチフロント校開校

生徒層

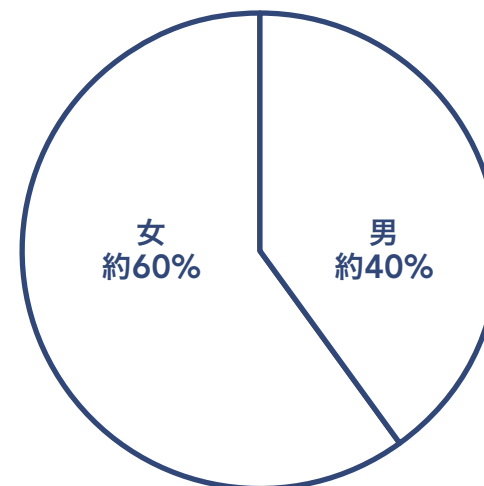
国籍



年代



性別





一部安全が保障されないエリアがございます。観光の際には十分お気をつけください。
セブ市西部にあるダウンタウン地区には、物乞いやストリートチルドレンがいることがあります。
観光の際は必ず荷物を最小限に留め、高価な物（アクセサリやスマホ、カメラ等）を他人に見せないよう心掛けてください。

セブ・マクタン空港からの移動に
・おすすめしている交通手段
・かかる時間
を紹介しております。

車で
約20分



-CampusTop-
QQ English



ITパーク校の立地

QQEnglishがあるITパークは、フィリピンで180年以上の歴史をもつ巨大財閥が開発した経済特区です。元々は空港の広大な跡地を再開発して、オフィスビル、ショッピングモール、コンドミニウムなどを建設し、セブ島で最先端の街となりました。

レストランやカフェも多数出店しており、日本食レストランをはじめ、スターバックスやマクドナルドの日本でもお馴染みのお店、そして24時間営業のセブンイレブンは7店舗もあります。

留学生のみなさんがITパークから出ることなく留学生活を送ることができる唯一の学校です。



▶▶ ITパークなら海外生活を満喫できる！

ITパーク校紹介



IT パーク プール・ジム



ビーチフロント校の立地

ビーチフロントキャンパスの立地

「マクタンニュータウン」はセブの海沿いにある、非常に治安のよい経済特区です。近くにビーチがあり、リゾート感覚で留学を楽しめるだけでなく、レストラン、スーパー、カフェ、ホテルが集約されており、便利で快適な生活をおくることができます。

セブ市内へのバスも出ており、他の観光スポットへのアクセスも良好。

そのため、平日・土日のメリハリをつけて留学を楽しめるでしょう。

ローカルだけでなく、セブ島に来る観光客とも英会話を楽しむなら、ビーチフロント校へ！



▶▶ リゾートでゆったりかつ集中して英語を学べる！

ビーチフロント校の紹介



ビーチフロント校 ビーチ



QQEnglishの強み



4週間
\$999を実現

日本人
サポート

→約25名の日本人
スタッフが駐在
申込から卒業まで
しっかりサポート



QQEnglish
の強み

いつでも
入学可能

→スケジュール・
入学日・卒業日
予定に合わせて
調整可能

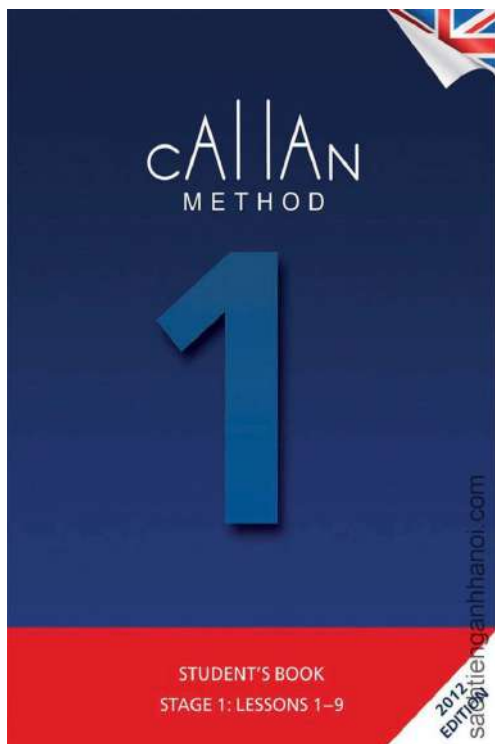


TESOL

→全2000人の教師が
国際資格TESOLを
取得済み



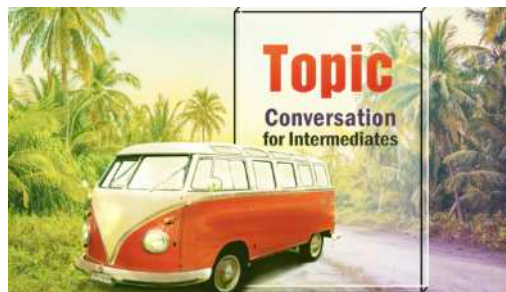
QQ ENGLISH のカリキュラム



Callan Method

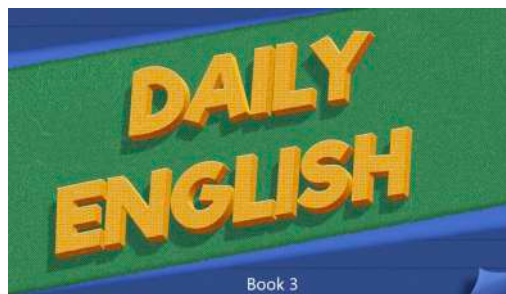
4倍速で英語を習得！

徹底的に反復する英語学習法。1/4の学習時間でケンブリッジ英検 PET 試験に合格できると実証済み。英語の瞬発力を鍛えます。



トピックカンバセーション

写真描写やトピックに関するディスカッションを通し、自分の意見を伝える練習を行う。



デイリーイングリッシュ

自身の生活に置き換えて文章を作成するエクササイズを通して、使える日常英会話力の習得を目指します。

対象年齢
6歳~12歳

Smart
Kids 1



スマートキッズ

コミュニケーション力を高め、日常生活で使う基本的な表現を学習する。

CHAPTER 3

Q	Q	E	N	G	L	I	S	H
		の	学	校	生	活		

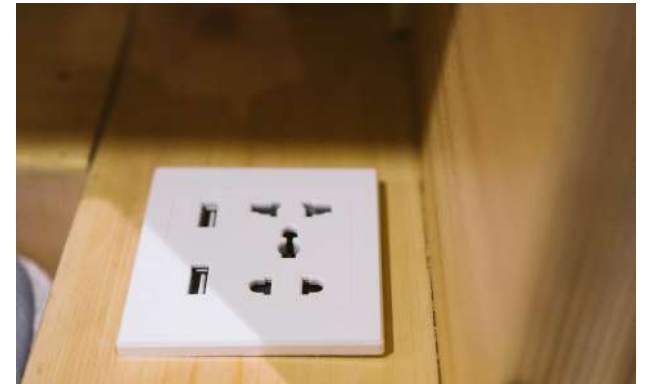
ITパーク校の食事



ビーチフロント校の食事

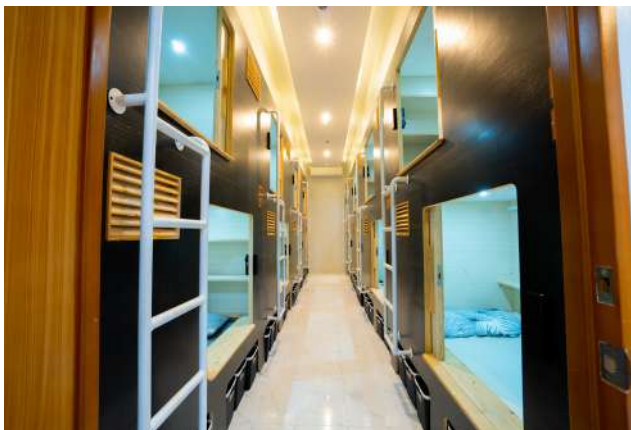


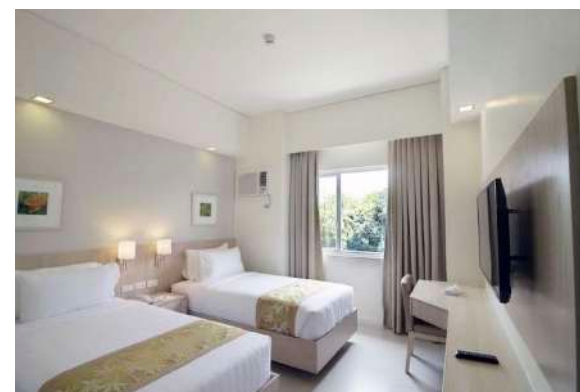
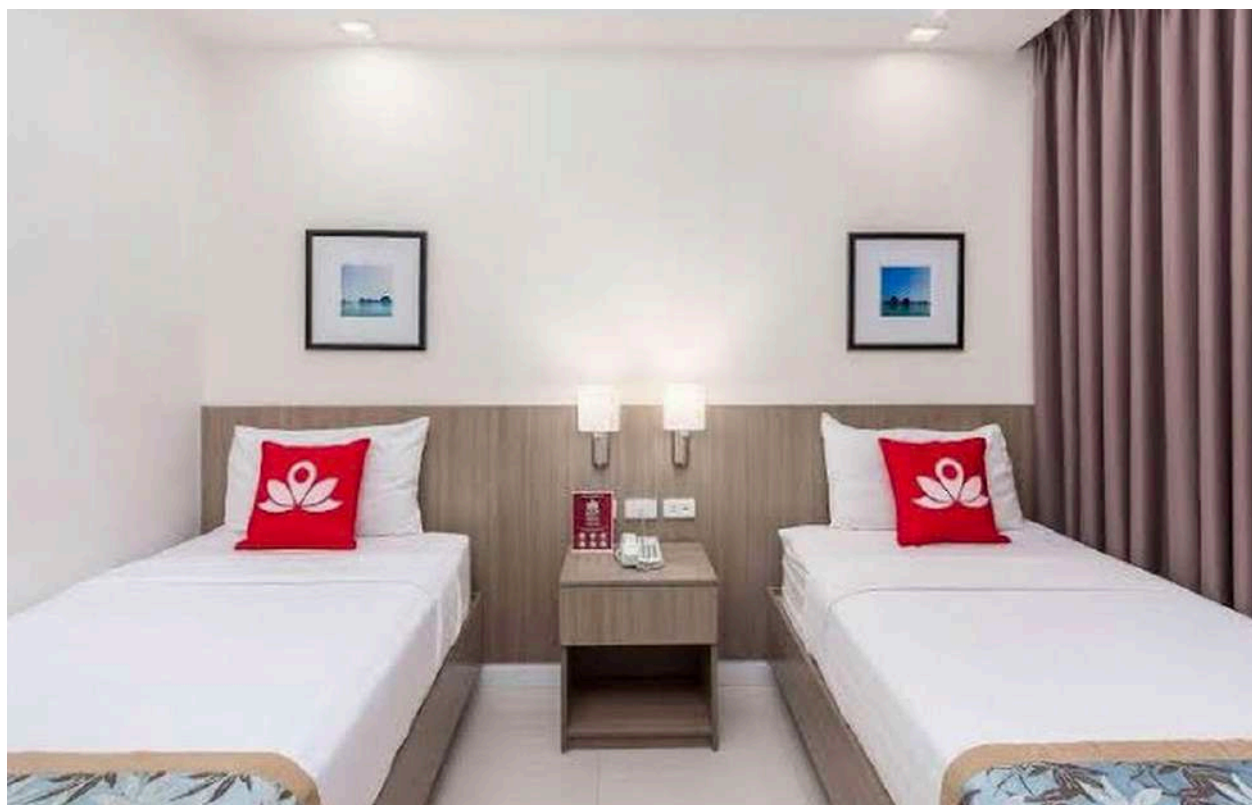
學生寮設備



学生寮設備

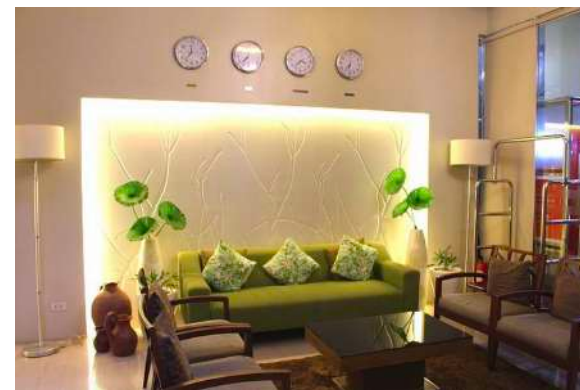
室内	共用部分	サービス
<ul style="list-style-type: none">・鏡・コンセント (通常の電源とUSB型)・マットレス・枕・ブランケット・棚	<ul style="list-style-type: none">・シャワー・トイレ・コモンスペース (自習・会話が可能)・売店・冷蔵庫・WiFi	<ul style="list-style-type: none">・ランドリーサービス (有料)

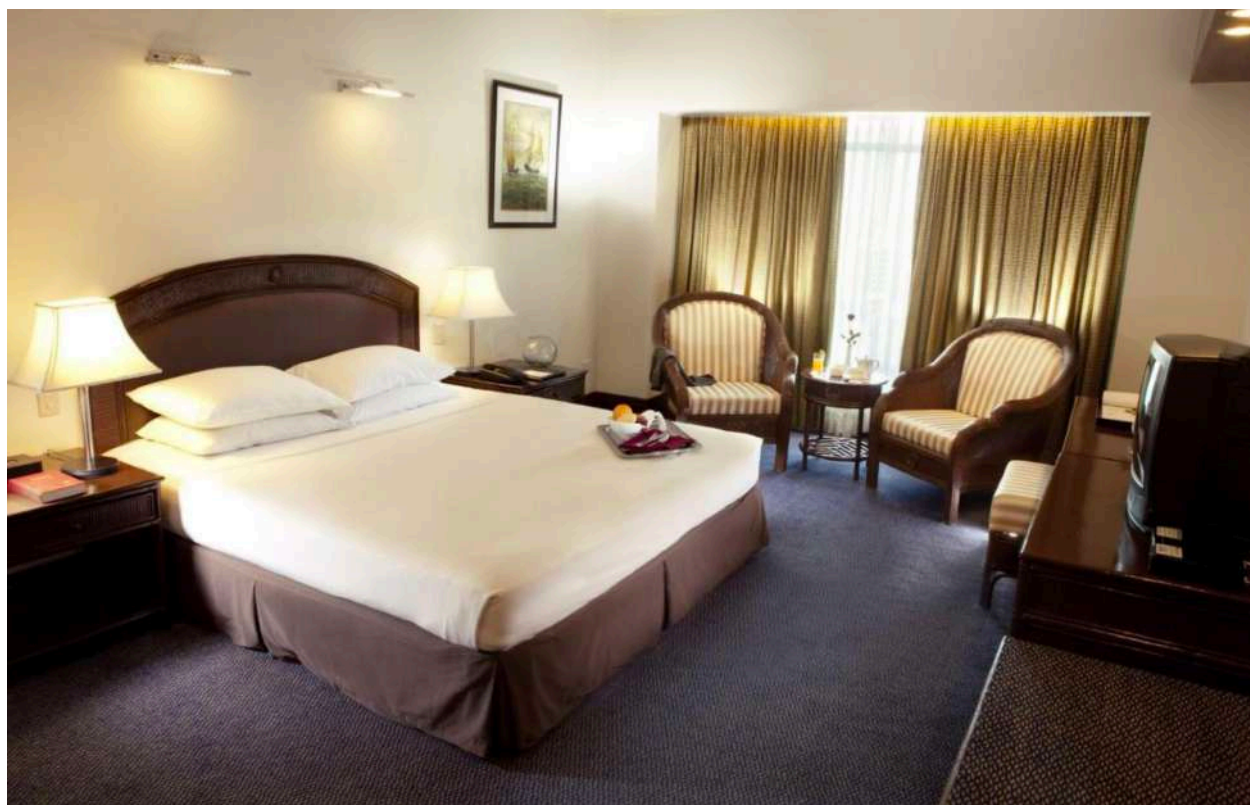




宿泊施設の詳細 QRコードをスキャンするとGoogleMapを確認できます。

1泊目安
PHP1,700～ (¥4,420～)
QQEnglishから徒歩6分

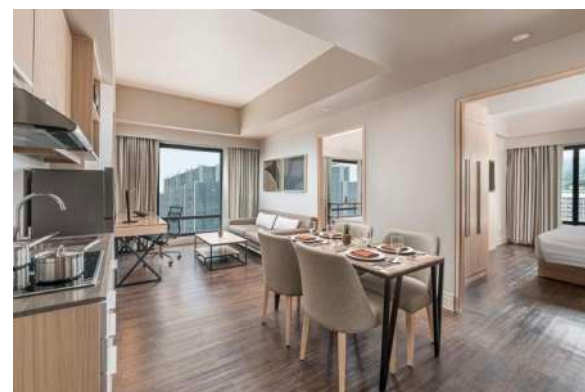
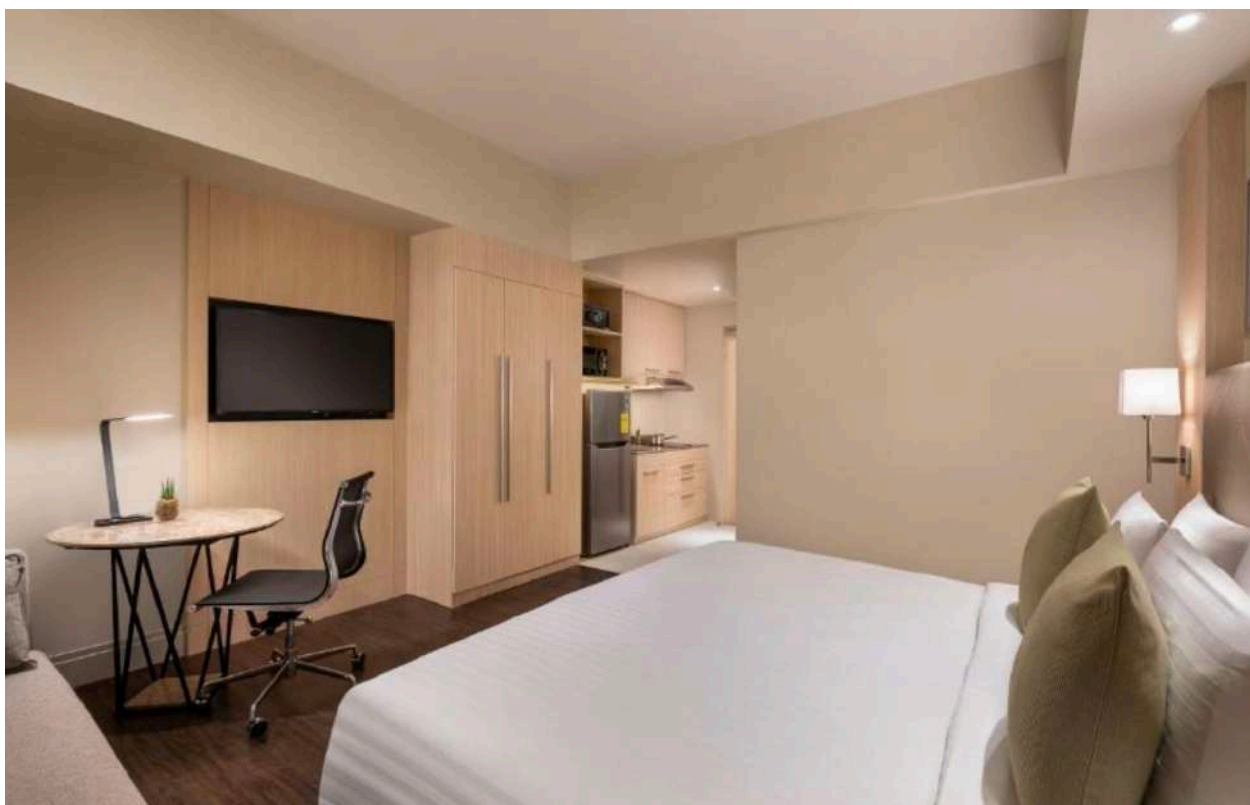




宿泊施設の詳細 QRコードをスキャンするとGoogleMapを確認できます。

1泊目安
PHP3,000~ (¥7,800~)
QQEnglishから徒歩7分

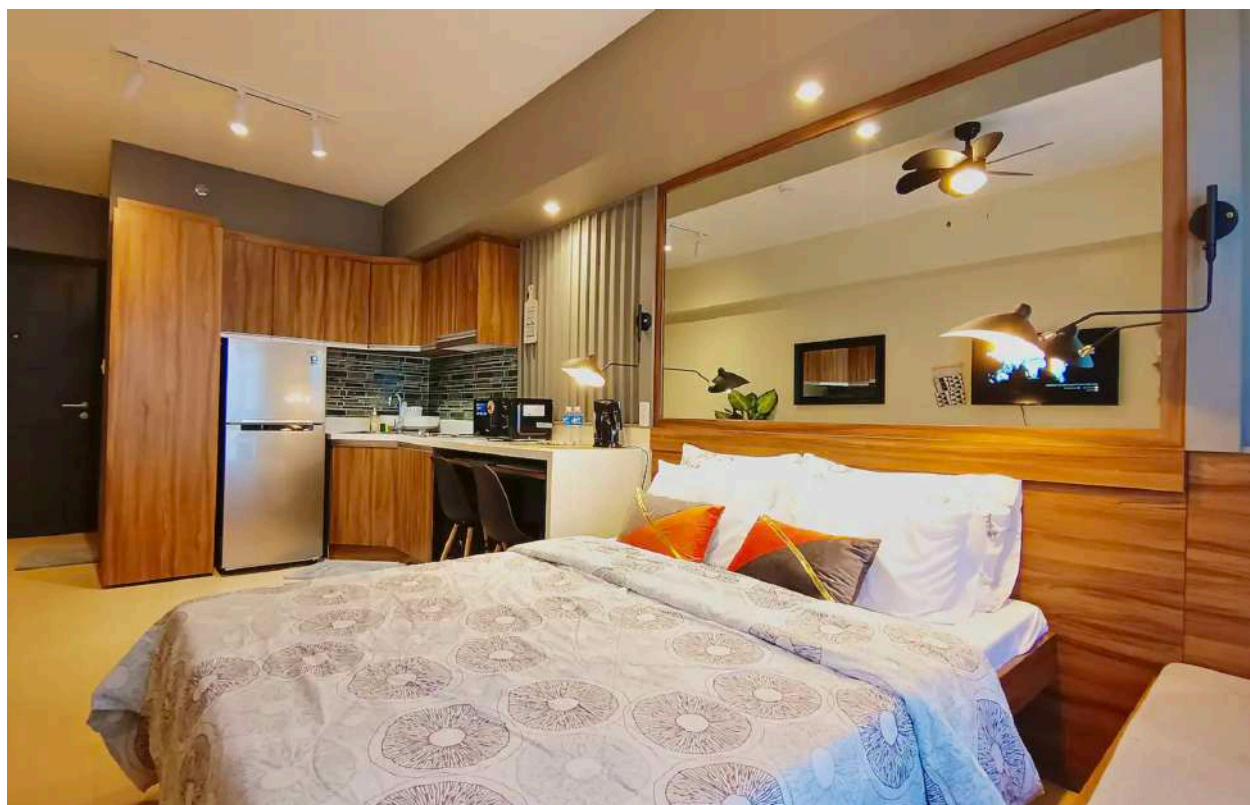




宿泊施設の詳細 QRコードをスキャンするとGoogleMapを確認できます。

1泊目安
PHP5,000~(¥13,000~)
QQEnglishから徒歩1分





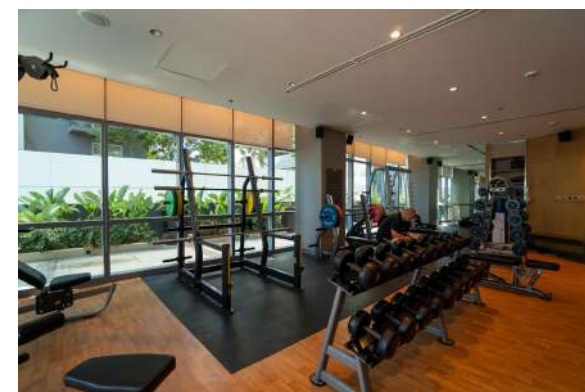
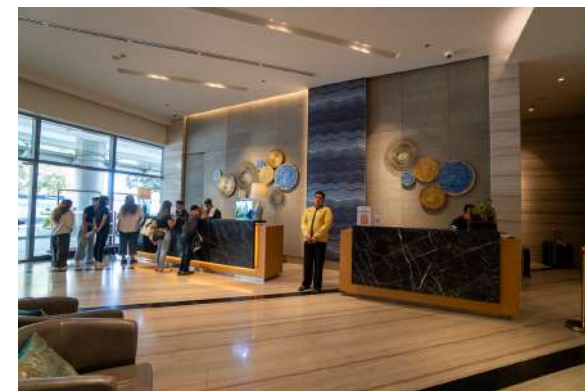
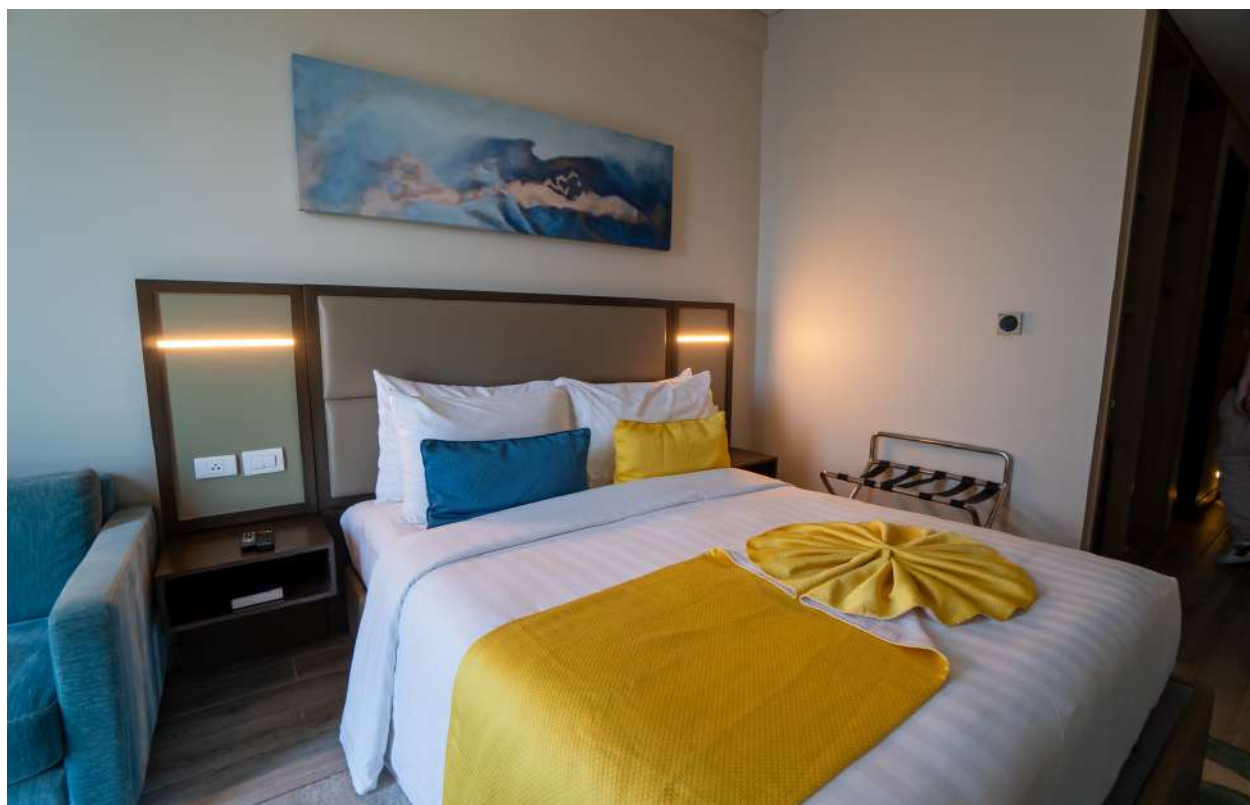
宿泊施設の詳細 QRコードをスキャンするとGoogleMapを確認できます。

1泊目安
PHP1,300～ (¥3,380～)
QQEnglishから徒歩7分



ビーチフロント校

Savoy Hotel



宿泊施設の詳細 QRコードをスキャンするとGoogleMapを確認できます。

1泊目安
\$50~ (¥7,000~)
QQEnglishから徒歩1分



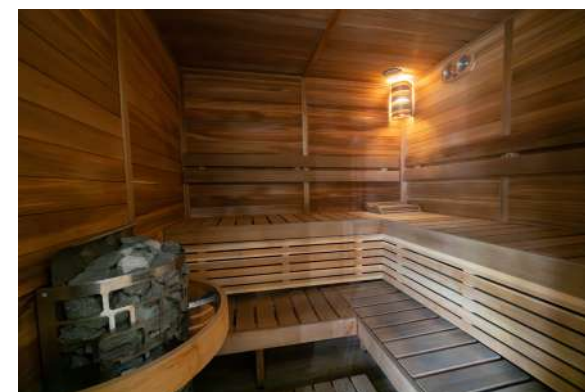
QQEnglish
で手配可能!





宿泊施設の詳細 QRコードをスキャンするとGoogleMapを確認できます。

1泊目安
PHP2,000～ (¥5,200～)
QQEnglishから徒歩1分



学校イベント

マグロ解体ショー



歓迎会



ハロウィン



ツアー



卒業式



バドミントン



グループレッスン



交流会



ボランティア



サポート



日本人スタッフ



ドクター

一日の流れ

7:00am

カフェテリアで朝食



12:00nn

カフェテリアで昼食



4:00pm

自主学习



9:00pm

就寝準備



9:00am

授業開始



1:00pm

授業再開



6:30pm

交流会参加



11:00pm

就寝

体験談



私は元々海外に住んでみたい、海外で仕事をしてみたいという思いがありました。

フィリピン留学のマンツーマンレッスンは、私の話す文章が変でも先生が理解しようとしてくれたり、的確なアドバイスをくれたりと英語初心者の人にはピッタリだと思いました。

私も最初はとても緊張しましたが、実際に行ってみるとフィリピンは優しい人が多いし、海は綺麗だし、日本からのアクセスもいい。もうセブ島に住みたい、帰りたくないという帰りの飛行機の中で何度も思いました（笑）

（20代、3コママンツー、留学期間1ヶ月）

体験談



QQEnglish を選んだ理由は、安い、教師の多さと理由はありますが、一番はマンツーマンレッスンを自分でカスタマイズできるという点です。さらに、ITPark の治安の良さ、観光地へのアクセスのしやすさ、日本資本というところで安心感があったので選びました。

最初は、マンツーマンで 50 分話せるか不安でしたが、喋るのが好きな先生が多いので、先生から話題を提供してくれて、楽しく授業をすることができました。

QQEnglish はコスパはもちろん、先生の質がすごく高いと思います！グループレッスンが主流の、欧米留学の前にワンステップ踏んでから行ったりするのを考えてみてもいいと思います！

(20 代、6 コママンツー、留学期間 2 ヶ月)

CHAPTER 4



選べるプラン

1

レッスン数



- 4 コママンツーマンレッスン
- 6 コママンツーマンレッスン
- 8 コママンツーマンレッスン
- 4 コママンツーマンレッスン
+ 2 コマグループレッスン
- 6 コママンツーマンレッスン
+ 2 コマグループレッスン

2

Option 1

宿泊・食事等



- 学生寮 (IT パーク寮)
5 ~ 15 ドル × 利用日数
(金額は滞在期間により異なる)
※ 15 歳以上
- 食事 (1日3食)
\$10 × 宿泊日数
- 空港ピックアップ
\$30

3

Option 2

週末レッスン



- 週末レッスン開講料
\$35 × 留学期間中のすべての土日
※別途、受講料がかかります。

6 コマプラン (4 + 2) とお食事

4週間留学した場合の料金目安

	ITパーク校	ビーチフロント校
学生寮なし	約 13.5 万円	約 16.6 万円
学生寮あり	約 15.5 万円	約 18.6 万円
コンドミニアム	約 23.0 万円	約 29.0 万円

1ドル=155円

\ オプション / 希望選択



指定日のみのご利用は不可

まとめ

セブ島留学 No.1 宣言

価格
999ドル
フィリピン留学
最安値級

日本人スタッフ
25名常駐
最大の
サポート体制

最大収容
1,500人
フィリピン最大の
語学学校

CHAPTER 5



Q 子供でも留学できますか？

A 留学は6歳以上（未就学児を除く）よりお受けしております。
なお、学生寮への滞在は15歳以上より承っております。



Q VISAは必要ですか？

A 日本国籍者は30日間以内の滞在であれば、セブ到着時に「観光ビザ」で入国をするため、事前に国内でビザを取得する必要がありません。31日以上滞在する方は、延長ビザの取得が必要になります。
ビザの取得は、ご来校後に当校スタッフが取得手続きを代行しますので、生徒様による手続きは必要ありません。

Q 現地費用とは何ですか？

A 現地でフィリピンペソでお支払いいただく費用です。

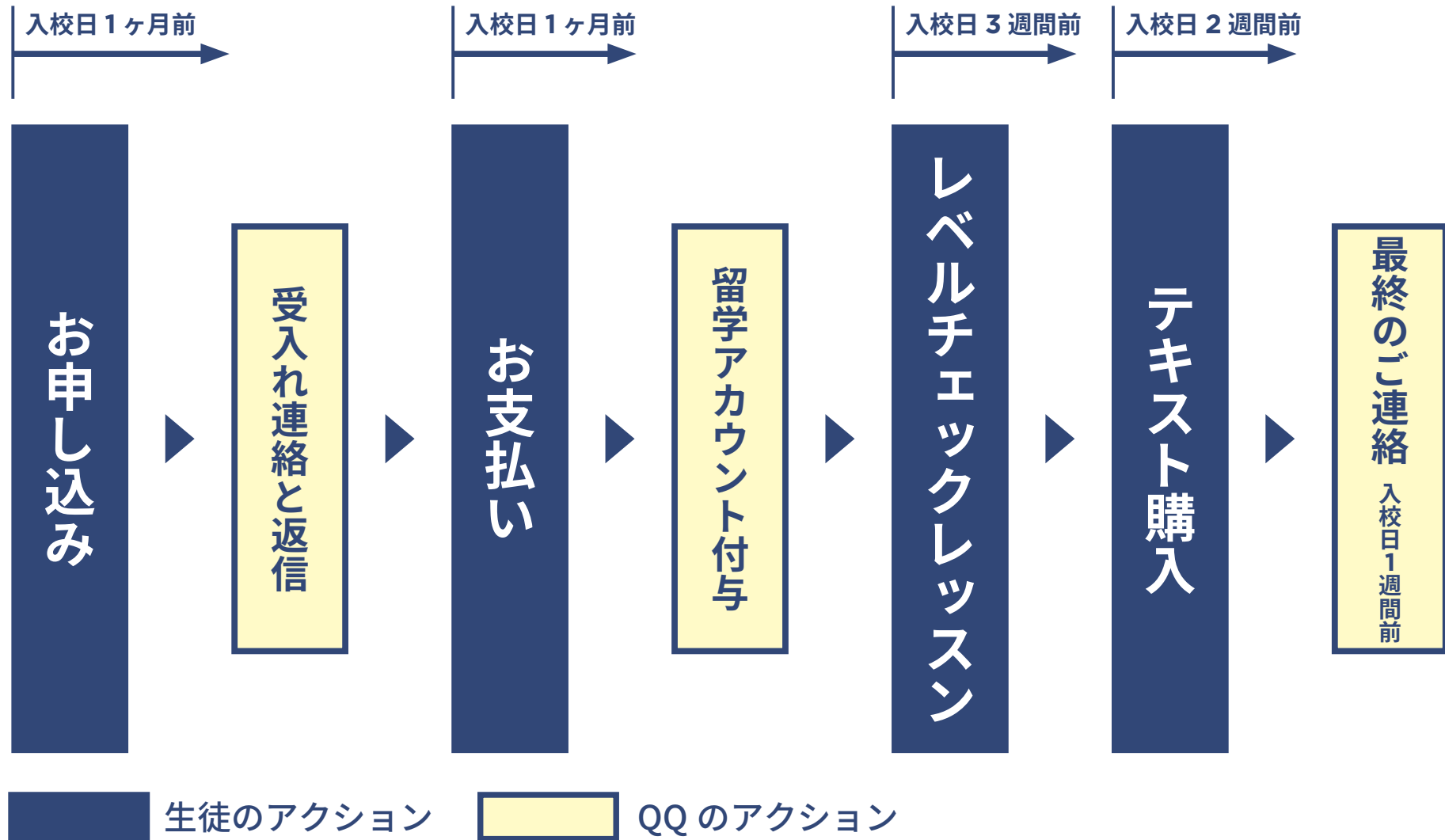
- SSP代：9,840PHP
- VISA代（31日以上滞りの場合）：3,840PHPから（滞在期間による）
- I-Card代（59日以上滞りの場合）：3,200PHP
- ID代：200PHP
- 写真代100PHP
- 教材費：1,000～2,000PHP（受講カリキュラムによる）
- 電気代（1日あたり）：100PHP（学生寮宿泊の場合）



CHAPTER 6

A p p e n d i x

入校までの流れ



▶▶ お申し込みは入校日の1ヶ月前までに！！